

Einbauanleitung - VPS Typ A + B

VPS der *interaktive* Seitenanschluss

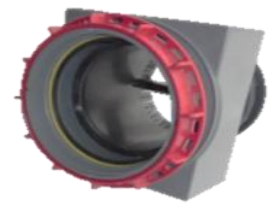
DN 150

für alle Hauptrohre

DN 300-2800

DN 200

DN 350-2800



Kernbohrungen

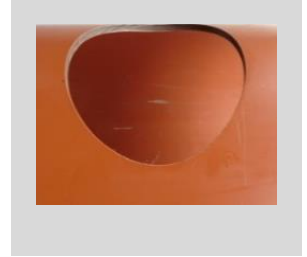
DN 150 > KB: 187 mm // DN 200 > KB: 230 mm

Montage-Schritte

VPS Typ A: für Wanddicken > 50 mm

VPS Typ B: für Wanddicken > 7 mm

Gleitmittel in der **Bohrleitung** bzw. der **unteren Bohrleitungskante** (diese muß dichtfähig sein) und am **Gummi** einschließlich Dichtleiste des **Stutzens** auftragen.



Ab folgender Rohrwanddicke bitte Verlängerungsstück (e) einsetzen.

Typ A: ab einer Wanddicke > 120 mm

Typ B: ab einer Wanddicke > 80 mm



Gewinderad steht beim Einschieben ganz oben!
Die Schubstange zeigt stets quer zur Rohrachse.

Stutzen mit dem Gummi voran schräg in die Bohrung einsetzen. Darauf achten, dass die Dichtleiste hochklappt. Mit den Fingern etwas nachhelfen.



Das Teleskoprohr **mittels Schubstange** ganz nach unten durchdrücken, damit dieses mit dem Zugring fest verrastet.

Sattel mit beiden Händen hochziehen und

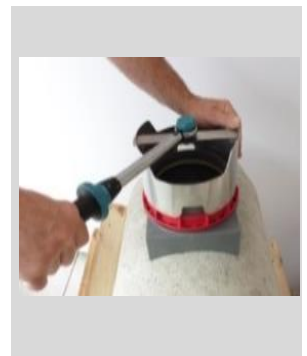
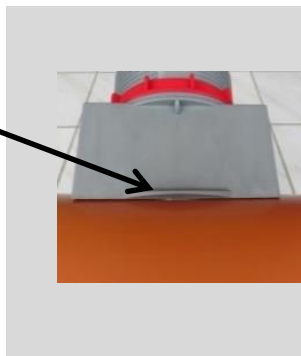


Bei **Typ B** darauf achten, dass die beiden seitlichen **Zentrier-Zungen** vollständig in das Bohrloch eintauchen und die Längsseiten des Sattel spaltfrei am Rohr anliegen!

Anschließend mit Montageschlüssel und Drehmomentknarre folgend Anzugsdrehmomente aufbringen:

DN150 **60 Nm**

DN200 **80 Nm**



Ganz zum Schluss !

Schubstange „abdrehen“ bzw. ausbrechen und

