

Der ohnehin schon große Überbrückungsbereich der VPC Kupplungen kann mit der zusätzlichen Verwendung von Ausgleichsringen noch weiter erhöht werden.



VPC Ausgleichsring

zur weiteren Erhöhung des Überbrückungsbereichs

Durchmesser	Gummi - Stärke			
	16 mm	32 mm	48 mm	64 mm
mm	Euro/Stück	Euro/Stück	Euro/Stück	Euro/Stück
150 bis 199				
200 bis 299				
300 bis 399				
400 bis 499				
500 bis 599				
600 bis 699				
700 bis 799				
800 bis 899				
900 bis 999				
1000 bis 1099				

weitere Größen auf Anfrage

Der VPC Exzenterring ermöglicht eine sohlgleiche Verbindung, wenn unterschiedliche Innendurchmesser vorliegen.

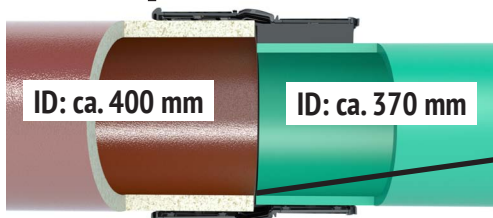


VPC Exzenterring für sohlgleiche Verbindung

Nennweite DN	Typ-Bez.	Reduzierung Sohlversatz	Breite	Preis
	Artikelnr.	mm	mm	Euro/Stück
200	ERING200	10	70	
250	ERING250	10	70	
300	DN 300 nicht benötigt.			
400	ERING400	15	75	
500	ERING500	20	75	
600	ERING630	10	75	
700	ERING710	15	75	
800	ERING800	30	75	

weitere Größen auf Anfrage

Beispiel DN400



Sohlgleiche Verbindung!



Auch mit mehreren VPC Ausgleichsringen kombinierbar.