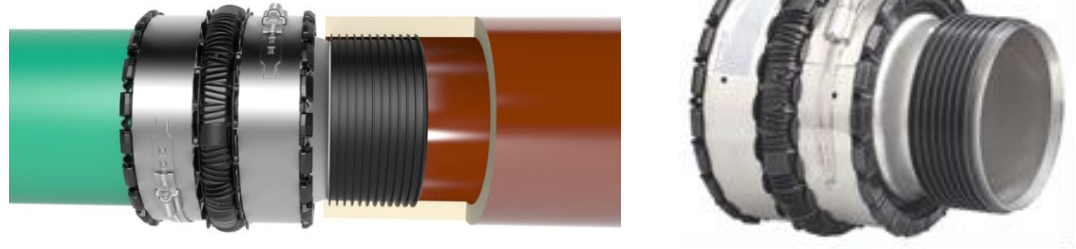


# VPC I/A (Innen/Außen) Rohr-Adapter - starr

DN 100 - 250



Pos: ...

VPC I/A Rohr-Adapter – starr für einen Übergang von Rohren mit innerem Kreisprofil und/oder außen nicht kreisförmiger Rohrgeometrie (z.B. Fuß- oder Atlasrohre) auf runde Rohre aus verschiedenen Werkstoffen in Kombination mit der im Lieferumfang enthaltenen VPC Rohrkupplung. VPC I/A Rohr-Adapter bestehend aus einem korrosionsfestem Edelstahlkörper aus V4A, incl. Lamellendichtung aus EPDM und einer VPC Rohrkupplung.  
Lieferrn und nach Montageanleitung des Herstellers einbauen oder gleichwertiger Art

Innen-Durchmesser Bestandsrohr Tol. +1,5 /- 0,5 mm	Außen-Durchmesser Anschlussrohr von - bis			
DN 100	105 - 131	Stück .....	EP.....	GP.....
DN 125	105 - 131	Stück.....	EP.....	GP.....
DN 150 A	125 - 162	Stück .....	EP.....	GP.....
DN 150 B	160 - 190	Stück .....	EP.....	GP.....
DN 200 A	183 - 215	Stück .....	EP.....	GP.....
DN 200 B	220 - 261	Stück .....	EP.....	GP.....
DN 250 A	220 - 255	Stück .....	EP.....	GP.....
DN 250 B	270 - 322	Stück .....	EP.....	GP.....

weitere Größen auf Anfrage

## Bezugsnachweise:

BauConnect: [www.bau-connect.de](http://www.bau-connect.de)

[info@bauconnect.org](mailto:info@bauconnect.org)