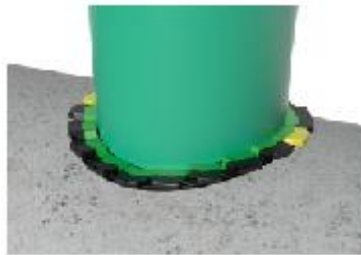


Schlag-Press-Muffe



Pos: ... Schlag-Press-Muffe bis 2,5 bar dicht, mit variablem, radiusanpassbarem Ringspaltverpress-System für den nachträglichen Anschluss von Zulaufrohren an Beton-/Stahlbetonrohren mit einer Wanddicke ab 75 mm, incl. doppelt-hohlzylindrischen Dichtmanschette (EPDM) und einem über Parallelverschiebung den Durchmesser vergrößerbaren Ringspalt-Verpress-System aus Polyamid.

MFPA geprüft 2,5 bar Nr. PB 5.1/20-169-1 in Anlehnung FHRK GE101 für glatte Rohre und PB 5.1/19-351-1 für gewellte Kabelschutzrohre

Die Kernbohrung ist in den Einheitspreis mit einzurechnen.

Liefern und nach Montageanleitung des Herstellers einbauen oder gleichwertiger Art

Zulaufrohr DN (OD)	Außendurch-Messer der Hauptrohre	Kernbohrung am Hauptrohr	Bezeichnung	Stück	EP	GP
160 mm	von 300 – 2800 mm	200 mm	SPM 150

ALLE weiteren Größen auf Anfrage

Bezugsnachweise:

BauConnect: www.bau-connect.de

info@bauconnect.info