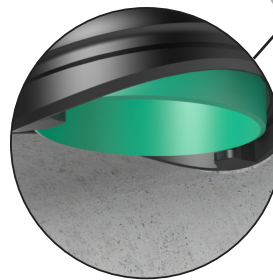
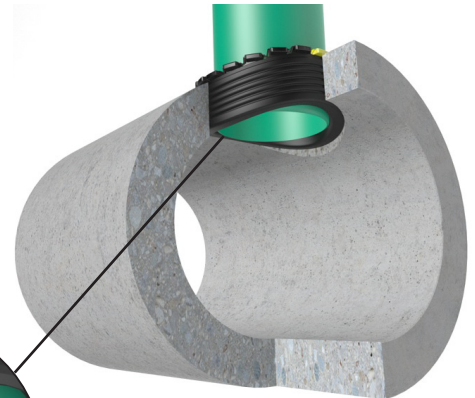


Mit der neuen **SchlagPressMuffe** lassen sich nahezu alle Zulaufrohre an Betonrohre DN 300 - DN 2800 oder Schächte äußerst platzsparend schnell und sicher anschließen.

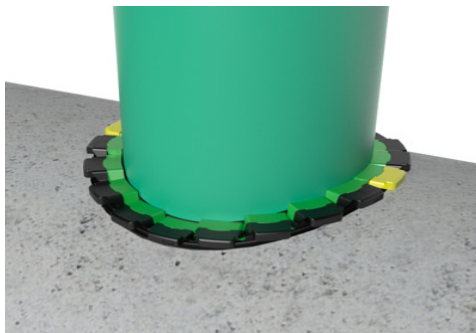


Neu ist, dass die SchlagPressMuffe direkt in der Bohrleibung des Hauptrohres integriert ist und die Zulaufrohre / Bögen sich dadurch ohne Platzverlust zugsicher einbinden lassen.



NEU
Mit integriertem Rohr-Anschlag, welcher auf Bedarf überschoben werden kann.

Die SchlagPressMuffe ist in **allen** Einbausituationen **zylindrisch** eingepasst und verhindert dadurch ein „Herausdriften“ des Zulaufrohres. Sie nimmt hohe Scherkräfte auf.



Die SchlagPressMuffe besteht aus einer doppelagigen, radiusgeformten, hohlzylindrische Dichtmanschette aus EPDM und einem über Parallelverschiebung vergrößerbaren Ringspalt-Verpress-System aus Polyamid. Das System ist in der Lage sich an die unterschiedlichen Radien von Betonrohren anzupassen. (DN 300 - DN 2800)

Für die Montage ist lediglich ein Hammer erforderlich.

- platzsparend
- 6° auswinkelbar
- auszugsicher
- kein Spezialwerkzeug
- kein Gleitfett

SchlagPressMuffe

Nennweite DN	Typ-Bez. Artikelnr.	Zulaufrohr Ø Aussen mm	Kernbohrung mm	Hauptkanal-Rohr		Verpackung Karton Stück	Preis Euro/Stück
				DN mm	Wanddicke min. mm		
150	SPM 150	160	200	300 - 2800	75	12	

Tol. +2/-2 mm Tol. +2/-1 mm
> Toleranzen verstehen sich und/oder! <