

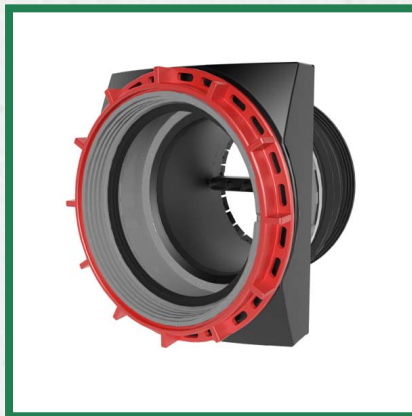
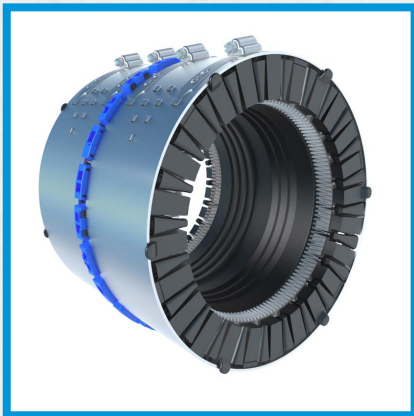
BauConnect

Multifunktionale Lösungen

Verbindungen

Anschlüsse

Durchführungen



Produktinfo

März 2023

BauConnect

Rappenfeldstr. 12
86653 Monheim

Tel. +49 9091 90743-70
Fax +49 9091 90743-77

info@BauConnect.info
www.bau-connect.de

Inhaltsverzeichnis

Rohrverbindungen - Entsorgung		Seite
	Vario Pipe Rohrkupplung Verbindet alle Rohre unabhängig vom Werkstoff	 3 - 4
	 VPC DELTA Rohrkupplung Für eine Sohlgleiche Verbindung	 4 - 5
	VPC I/A Rohradapter flex + starr Stellt einen universellen Übergang für alle Rohre her, unabhängig von Werkstoff und äußerer Rohrgeometrie	 6 - 8
	VPC I/I Rohradapter	 7 - 8
	Steinzeug Edelstahl Manschette	 9
Rohrverbindungen - Versorgung		
	Multi-Safe Die tottraumfreie Mehrbereichs - Druckrohrkupplung	 10 - 11
Durchführungen - Ver- Entsorgung, Energie		
	SchlagPressDichtung Wand- und Schachtdurchführungen von Rohren und Kabeln	 12-13
Seitliche Anschlüsse - Entsorgung		
	VPS - 1-er für ALLE - interaktiv Formschlüssiger Anschluss an ALLEN dünn- und dickwandigen Hauptrohren ab DN 300	 14
	VPS Reparatur-Anschluss Für alle ausgebrochenen Öffnungen	 15
	 SchlagPressMuffe Platzsparender Anschluss für Hautrohre ab DN 300	 16
	Seitl. Anschluss - mit kleinstmöglicher Kernbohrung Kernbohrung = Nennweite für max. NW der Zulaufrohre	 16-17
	VPS/VPC Schachtanschluss mit Einlaufrohr Für innenliegenden Absturz	 18
Zubehör		
	Bohrkronen	 19

Entsorgung

Versorgung

Entsorgung

Energie
Versorgung
Entsorgung

keine Ausgleichsringe nötig



scherlastsicher

bis 2,5 bar dicht

stufenlose, zentrische Reduktion

Stahlteile V2A - DIN 1.4301 - AISI 304

auf Wunsch V4A - DIN 1.4404 - AISI 316



wenn Überbrückungsbereich größer 30 mm > Tangentialspanner einsetzen <



Vario Pipe Rohrkupplung DN 40 - 2800

Nennweite DN	Typ-Bez.	Spannbereich mm	Überbrückungs- Bereich Rohr: A / B mm	Kupplung Breite mm	Verpackung		Preis €/Stück
	Artikelnr.				Karton Stück	Palette Stück	
40	VPC-S 40	40 bis 65	25	85	60	240	
50	VPC-S 50	50 bis 80	30	85	40	240	
50**	VPC-S 75/50	50 bis 110	60	85	30	180	
75	VPC-S 75	75 bis 110	35	85	30	180	
100	VPC 100	102 bis 131	29	150	15	90	
125	VPC 125	125 bis 161	36	150	12	72	
150	VPC 150	160 bis 192	32	160	12	60	
200	VPC 200 K	185 bis 225	40	160	8	40	
200*	VPC 200 G*	200 bis 261	61	175	8	40	
200	VPC 220	220 bis 261	41	175	8	40	
250*	VPC 250*	250 bis 322	72	175	6	36	
250	VPC 270	270 bis 322	52	175	6	36	
300	VPC 382	313 bis 382	69	210	5	20	

* incl. Exzenterring für sohgleiche Verbindung mit glatten PVC-/PP - Rohren

** incl. Press-Ring-Adapter

Vario Pipe Rohrkupplung DN 40 - 2800

Typ-Bez.	Spann- bereich	Überbrückungs- Bereich Rohr: A / B	Preis	Typ-Bez.	Spann- bereich	Überbrückungs- Bereich Rohr: A / B	Preis	Typ-Bez.	Spann- bereich	Überbrückungs- Bereich Rohr: A / B	Preis
Artikelnr.	mm	mm	€/Stück	Artikelnr.	mm	mm	€/Stück	Artikelnr.	mm	mm	€/Stück
VPC 275	230 bis 275	45		VPC 620	550 bis 620	70		VPC 975	905 bis 975	60	
VPC 290	240 bis 290	50		VPC 640	570 bis 640	70		VPC 995	925 bis 995	60	
VPC 310	250 bis 310	55		VPC 660	590 bis 660	70		VPC 1010	940 bis 1010	55	
VPC 325	265 bis 325	60		VPC 675	605 bis 675	70		VPC 1030	960 bis 1030	55	
VPC 345	280 bis 345	65		VPC 690	620 bis 690	70		VPC 1045	975 bis 1045	55	
VPC 360	295 bis 360	65		VPC 710	640 bis 710	70		VPC 1065	995 bis 1065	55	
VPC 382	313 bis 382	69		VPC 730	660 bis 730	70		VPC 1080	1010 bis 1080	55	
VPC 400	330 bis 400	70		VPC 750	680 bis 750	70		VPC 1100	1050 bis 1100	55	
VPC 415	345 bis 415	70		VPC 765	695 bis 765	70		VPC 1120	1070 bis 1120	55	
VPC 430	360 bis 430	70		VPC 780	710 bis 780	70		VPC 1140	1090 bis 1140	55	
VPC 455	385 bis 455	70		VPC 800	730 bis 800	70		VPC 1170	1120 bis 1170	55	
VPC 465	395 bis 465	70		VPC 815	745 bis 815	70		VPC 1190	1140 bis 1190	55	
VPC 485	415 bis 485	70		VPC 835	765 bis 835	70		VPC 1220	1170 bis 1220	50	
VPC 500	430 bis 500	70		VPC 850	780 bis 850	70		VPC 1240	1190 bis 1240	50	
VPC 520	450 bis 520	70		VPC 870	800 bis 870	65		VPC 1270	1220 bis 1270	50	
VPC 535	465 bis 535	70		VPC 885	815 bis 885	65		VPC 1290	1240 bis 1290	50	
VPC 555	485 bis 555	70		VPC 905	835 bis 905	65		VPC 1320	1270 bis 1320	50	
VPC 565	495 bis 565	70		VPC 920	850 bis 920	65		VPC 1340	1290 bis 1340	50	
VPC 590	520 bis 590	70		VPC 940	870 bis 940	60		VPC 1370	1320 bis 1370	50	
VPC 605	535 bis 605	70		VPC 960	890 bis 960	60		VPC 1390	1340 bis 1390	50	

Bei größeren Differenzen zusätzlichen VPC Ausgleichsring verwenden

Vario Pipe Rohrkupplung DN 40 - 2800

Entsorgung

Typ-Bez.	Spann- bereich	Überbrückungs- Bereich Rohr: A / B	Preis	Typ-Bez.	Spann- bereich	Überbrückungs- Bereich Rohr: A / B	Preis	Typ-Bez.	Spann- bereich	Überbrückungs- Bereich Rohr: A / B	Preis
Artikelnr.	mm	mm	€/Stück	Artikelnr.	mm	mm	€/Stück	Artikelnr.	mm	mm	€/Stück
VPC 1420	1370 bis 1420	50		VPC 1720	1670 bis 1720	50		VPC 2020	1970 bis 2020	50	
VPC 1440	1390 bis 1440	50		VPC 1745	1695 bis 1745	50		VPC 2045	1995 bis 2045	50	
VPC 1470	1420 bis 1470	50		VPC 1770	1720 bis 1770	50		VPC 2070	2020 bis 2070	50	
VPC 1490	1440 bis 1490	50		VPC 1790	1740 bis 1790	50		VPC 2095	2045 bis 2095	50	
VPC 1520	1470 bis 1520	50		VPC 1820	1770 bis 1820	50		VPC 2120	2070 bis 2120	50	
VPC 1540	1490 bis 1540	50		VPC 1845	1795 bis 1845	50		VPC 2145	2095 bis 2145	50	
VPC 1570	1520 bis 1570	50		VPC 1870	1820 bis 1870	50		VPC 2170	2120 bis 2170	50	
VPC 1590	1540 bis 1590	50		VPC 1890	1840 bis 1890	50		VPC 2195	2145 bis 2195	50	
VPC 1620	1570 bis 1620	50		VPC 1920	1870 bis 1920	50		VPC 2220	2170 bis 2220	50	
VPC 1640	1590 bis 1640	50		VPC 1945	1895 bis 1945	50		VPC 2245	2195 bis 2245	50	
VPC 1670	1620 bis 1670	50		VPC 1970	1920 bis 1970	50		VPC 2270	2220 bis 2270	50	
VPC 1690	1640 bis 1690	50		VPC 1995	1945 bis 1995	50		VPC 2195 - 2800		auf Anfrage	


Bei größeren Differenzen zusätzlichen VPC Ausgleichsring verwenden

Rohrverbindungen multifunktional

VPC  DELTA Rohrkupplung

Mit der neuen VPC  DELTA Rohrkupplung lassen sich „ALLE“ Rohre gleicher und/oder unterschiedlicher Nennweiten, sowie verschiedener Bauarten versatzfrei nach den Vorgaben der DIN EN 476 verbinden.



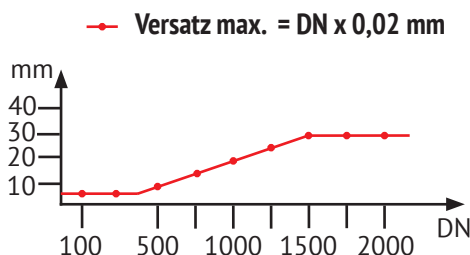
Der VPC  DELTA Ring besteht aus einem äußerst widerstandsfähigen Elastomere-Material und besitzt - je nach Größe bzw. Anwendungsfall - eine statische Aussteifung. Der DELTA Ring ist in der VPC-Kupplung **verliersicher einglegt** und in dieser **360° drehbar**.

Gemäß **DIN EN 476** dürfen folgende Absätze in der Rohrsohle nicht überschritten werden. z.B. DN 300 - max. 6 mm

Entsorgung



generell gilt:



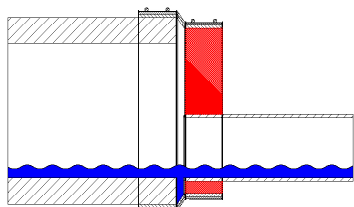
Neues Herstellungsverfahren

Lieferung innerhalb

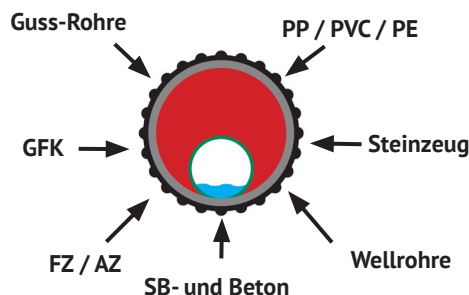


möglich

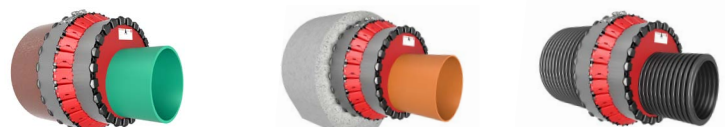
- verbindet „ALLE“ Rohre unabhängig von:
 - Nennweite ■ Wanddicke ■ Werkstoff ■ Rohrgeometrie
- reduziert über **mehrere Nennweiten hinweg!**
- kein Versatz in der Fließsohle = **Sohlgleich!**





- Ersetzt Schachtbauwerke

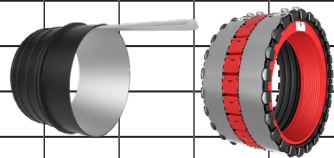


Verbindungs-Rechner



VPC DELTA Rohrkupplung

Großes Rohr		TYP-Bez.	Kleines Rohr															
DN	AD		DN															
	mm		Artikelnr.	1000	900	800	700	600	500	400	300	250	150 bis 200	0 bis 125				
		€/Stück																
 Rundrohre mit Kreisprofil	200	200 bis 262	DELTA 200 TYP A															
	250	250 bis 322	DELTA 250 TYP A															
	300	315 bis 382	DELTA 300 TYP A															
		395 bis 465	DELTA 300 TYP C															
	400	395 bis 465	DELTA 400 TYP A															
		430 bis 500	DELTA 400 TYP B															
		495 bis 565	DELTA 400 TYP C															
	500	495 bis 565	DELTA 500 TYP A															
		550 bis 620	DELTA 500 TYP B															
		605 bis 675	DELTA 500 TYP C															
	600	590 bis 660	DELTA 600 TYP A															
		660 bis 730	DELTA 600 TYP B															
		730 bis 800	DELTA 600 TYP C															
	700	695 bis 765	DELTA 700 TYP A															
		765 bis 835	DELTA 700 TYP B															
		835 bis 905	DELTA 700 TYP C															
	800	800 bis 870	DELTA 800 TYP A															
		870 bis 940	DELTA 800 TYP B															
		940 bis 1010	DELTA 800 TYP C															
	900	890 bis 960	DELTA 900 TYP A															
		960 bis 1030	DELTA 900 TYP B															
		1090 bis 1140	DELTA 900 TYP C															
	1000	995 bis 1065	DELTA 1000 TYP A															
		1070 bis 1120	DELTA 1000 TYP B															
1200 bis 1250		DELTA 1000 TYP C																
 Röhre mit Fuß inkl. Flex-Zylinder	200	unabhängig vom AD	DELTA Flex 200															
	250		DELTA Flex 250															
	300		DELTA Flex 300															
	400		DELTA Flex 400															
	500		DELTA Flex 500															
	600		DELTA Flex 600															
	700		DELTA Flex 700															
	800		DELTA Flex 800															
	900		DELTA Flex 900															
	1000		DELTA Flex 1000															
	ab 1100		auf Anfrage															



Entsorgung

Zubehör

Drehmoment-Schlüssel			
Einsatzbereich	Typ-Bez.	Kraftpotential	Preis
	Artikelnr.	Nm	€/Stück
VPC 100 - 2800	VPC DMS 30	5 - 30	



Tangentialspanner			
Einsatzbereich	Typ-Bez.	Kraftpotential	Preis
	Artikelnr.	Nm	€/Stück
VPC 300 - 995	VPC Spanner	0 - 30	



- Die perfekte Innen / Außen Verbindung
 - innen- und außenvariabel
 - für Betonrohre mit Fuß, etc.
 - für alle einbetonierten Rohre



- stufenlos - zentrisch

- bis 2,5 bar dicht

- Flex Zylinder V4A - DIN 1.4404 - AISI 316



- unabhängig von äußerer Rohrgeometrie



- Lieferumfang:
 - 1 Stück VPC Kupplung
 - 1 Stück Flex-Zylinder

VPC I/A (Innen/Außen) - Rohradapter - flex

Nennweite DN	Typ-Bez. Artikelnr.	Anschluss-Rohr Ø Außen mm	Bestands-Rohr Ø Innen mm	Maße Flex-Zylinder Länge mm	Verp.	Preis
					Karton	
150	I/A-Flex 150 A	125 bis 162	144 bis 154	210	10	
	I/A-Flex 150 B	160 bis 192			8	
200	I/A-Flex 200 A	183 bis 225	194 bis 205	210	6	
	I/A-Flex 200 B	220 bis 262			6	
250	I/A-Flex 250 A	220 bis 262	244 bis 255	250	4	
	I/A-Flex 250 B	270 bis 322			4	
300	I/A-Flex 300 A	270 bis 322	294 bis 305	250	4	
	I/A-Flex 300 B	315 bis 382			4	
	I/A-Flex 300 C	385 bis 455			4	
350	I/A-Flex 350 A	315 bis 382	344 bis 355	250	4	
	I/A-Flex 350 B	360 bis 430			4	
400	I/A-Flex 400 A	360 bis 430	394 bis 405	250	2	
	I/A-Flex 400 B	430 bis 500			2	
	I/A-Flex 400 C	495 bis 565			2	
500	I/A-Flex 500 A	465 bis 535	494 bis 505	250	2	
	I/A-Flex 500 B	535 bis 605			2	
	I/A-Flex 500 C	605 bis 675			2	
600	I/A-Flex 600 A	570 bis 640	594 bis 605	250	1	
	I/A-Flex 600 B	660 bis 730			1	
	I/A-Flex 600 C	710 bis 780			1	
700	I/A-Flex 700 A	660 bis 730	694 bis 705	250	1	
	I/A-Flex 700 B	765 bis 835			1	
	I/A-Flex 700 C	815 bis 885			1	
800	I/A-Flex 800 A	780 bis 850	794 bis 805	250	1	
	I/A-Flex 800 B	890 bis 960			1	
900	I/A-Flex 900 A	890 bis 960	894 bis 905	250	1	
	I/A-Flex 900 B	940 bis 1010			1	
1000	I/A-Flex 1000 A	975 bis 1045	994 bis 1005	250	1	
	I/A-Flex 1000 B	1060 bis 1120			1	
1100	I/A-Flex 1100 A	1090 bis 1140	1094 bis 1105	250	1	
	I/A-Flex 1100 B	1160 bis 1210			1	
1200	I/A-Flex 1200 A	1190 bis 1240	1194 bis 1205	250	1	
	I/A-Flex 1200 B	1260 bis 1310			1	

weitere Größen zu Typ A, B, C ... auf Anfrage

Entsorgung

■ Die perfekte Innen / Innen Verbindung



■ für alle Rohre mit innerem Kreisprofil

■ bis 2,5 bar dicht

■ Flex Zylinder V4A - DIN 1.4404 - AISI 316



■ Lieferumfang:

- 1 Stück VPC Kupplung (geschlossen oder offen)
- 2 Stück Flex-Zylinder

VPC I/I (Innen/Innen) - Rohradapter - flex

Nennweite DN	Typ-Bez.	Bestands-Rohr Ø Innen	VPC Kupplung Spannbereich	Maße Flex-Zylinder	Preis
	Artikelnr.	mm	mm	mm	€/Stück
150	I/I-Flex 150	144 bis 155	125 bis 162	210	
200	I/I-Flex 200	194 bis 205	183 bis 225	210	
250	I/I-Flex 250	244 bis 255	220 bis 262	250	
300	I/I-Flex 300	294 bis 305	270 bis 322	250	
400	I/I-Flex 400	394 bis 405	360 bis 430	250	
500	I/I-Flex 500	494 bis 505	450 bis 520	250	
600	I/I-Flex 600	594 bis 605	550 bis 620	250	
700	I/I-Flex 700	694 bis 705	660 bis 730	250	
800	I/I-Flex 800	794 bis 805	765 bis 835	250	
900	I/I-Flex 900	894 bis 905	850 bis 920	250	
1000	I/I-Flex 1000	994 bis 1005	960 bis 1030	250	
1100	I/I-Flex 1100	1094 bis 1105	1070 bis 1120	250	
1200	I/I-Flex 1200	1194 bis 1205	1170 bis 1220	250	

weitere Größen auf Anfrage

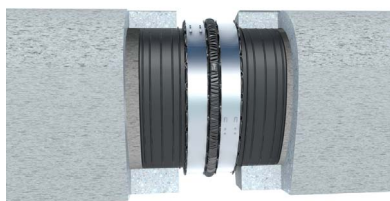
■ Die perfekte Innen / Innen Verbindung



■ Flex Zylinder V4A - DIN 1.4404 - AISI 316



■ Für alle Eiprofil - Rohre



■ Lieferumfang:

- 1 Stück VPC Kupplung (geschlossen oder offen)
- 2 Stück Flex-Zylinder

VPC I/I (Innen/Innen) - flex Eiprofil - Verbindung				
Nennweite DN	Typ-Bez.	Maße Flex-Zylinder	Gewicht ca. inkl. VPC	Preis
	Artikelnr.	mm	kg	€/Stück
200/300	I/I-Ei-Flex 200/300	210	10	
250/375	I/I-Ei-Flex 250/375	210	11	
300/450	I/I-Ei-Flex 300/450	210	12	
350/500	I/I-Ei-Flex 350/500	210	13	
400/600	I/I-Ei-Flex 400/600	210	15	
500/750	I/I-Ei-Flex 500/750	250	18	
600/900	I/I-Ei-Flex 600/900	250	22	
600/1100	I/I-Ei-Flex 600/1100	250	22	
700/1050	I/I-Ei-Flex 700/1050	250	26	
800/1200	I/I-Ei-Flex 800/1200	250	30	
900/1350	I/I-Ei-Flex 900/1350	250	34	

weitere Größen auf Anfrage

Rohrverbindungen multifunktional VPC I/A Rohradapter - starr

■ Die perfekte Innen / Außen Verbindung

- für Betonrohre mit Fuß, etc.
- für alle einbetonierten Rohre



■ Zylinder V4A - DIN 1.4404 - AISI 316



■ unabhängig von äußerer Rohrgeometrie

VPC I/A (Innen/Außen) - Rohradapter - starr						
Nennweite DN	Typ-Bez.	Anschluss-Rohr Ø Außen	Bestands-Rohr Ø Innen	Länge ca.	Verpackung Karton	Preis
	Artikelnr.	mm	mm	mm	Stück	€/Stück
100	I/A-starr 100	105 bis 131	100	200	10	
125	I/A-starr 125	105 bis 131	125	200	10	
150	I/A-starr 150 A	125 bis 161	150	200	10	
	I/A-starr 150 B	160 bis 190			8	
200	I/A-starr 200 A	183 bis 215	200	200	5	
	I/A-starr 200 B	220 bis 262			4	
250	I/A-starr 250 A	220 bis 255	250	225	4	
	I/A-starr 250 B	270 bis 322			4	
300	I/A-starr 300 A	270 bis 320	300	225	4	
	I/A-starr 300 B	315 bis 382			2	

weitere Größen auf Anfrage ToL +1,5/-0,5 mm

■ Manschette für Steinzeugrohre N oder H



■ scherlastsicher

■ bis 2,5 bar - dicht

■ Doppeldichtprofil in
Edelstahlgehäuse gebettet

■ Stahlteile V2A - DIN 1.4301 - AISI 304
auf Wunsch V4A - DIN 1.4404 - AISI 316

V-Kon Edelstahl Manschette für Steinzeugrohre N oder H

Nennweite DN	Typ-Bez.	Spannbereich	Überbrückungs- Bereich* Rohr: A / B	Kupplung Breite	Verp.	Preis
	Artikelnr.				mm	
100	V-Kon 135	115 bis 135	8	115	20	
125	V-Kon 165	145 bis 165	8	115	16	
150	V-Kon 192	170 bis 192	8	115	16	
200 N/H N oder H	V-Kon N/H 265	228 bis 265	10	115	12	
250 N/H N oder H	V-Kon N/H 325	285 bis 325	12	115	10	
300 N/H N oder H	V-Kon N/H 385	342 bis 385	12	115	8	

* wenn Überbrückungsbereich größer wie angegeben bitte zusätzliche A-Gummi einsetzen!
oder gleich VPC Kupplungen!

Entsorgung

Zubehör



VPC Ausgleichsring

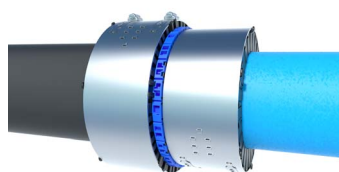
Durchmesser	Gummi - Stärke			
	16 mm	32 mm	48 mm	64 mm
mm	€/Stück	€/Stück	€/Stück	€/Stück
150 bis 199				
200 bis 299				
300 bis 399				
400 bis 499				
500 bis 599				
600 bis 699				
700 bis 799				
800 bis 899				
900 bis 999				
1000 bis 1099				

weitere Größen auf Anfrage

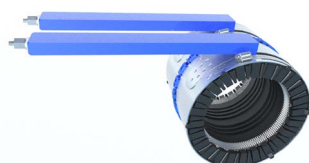
- 16 bar druckwasserdicht
- keine Stützhülsen bei PE Röhren erforderlich
- längskraftschlüssig
- geeignet für alle Rohrmaterialien
- patentiertes Spannband mit Kraftmultiplikator
- zylindrische, stufenlose Anpassung



■ Stahlteile aus rostfreiem Edelstahl



■ Montage aus der „Hüfte“ mittels Tangentialspanner



Multi - Safe Mehrbereichs - Druckrohrkupplung							
Nennweite DN	Typ-Bez.	PN Wasser	Spannbereich	Überbrückungs-Bereich Rohr: A / B	Kupplung Breite	Verp. Karton	Preis
	Artikelnr.	bar	mm	mm	mm	Stück	€/Stück
40	M-Safe 40	16	40 bis 64	24	200	10	
50	M-Safe 50	16	46 bis 72	26	200	10	
63	M-Safe 63	16	63 bis 90	27	200	10	
80	M-Safe 80	16	78 bis 105	27	200	10	
100	M-Safe 100	16	104 bis 132	28	240	4	
125	M-Safe 125	16	130 bis 161	31	240	4	
150	M-Safe 150	16	158 bis 192	34	240	2	
200	M-Safe 200	16	218 bis 256	34	240	2	
250 - 500	in Vorbereitung						

Rabattklasse II

Versorgung

Rohrverbindungen multifunktional

Multi-Safe E-Stück

■ Totraumfrei



Multi - Safe Mehrbereichs - E-Stück				
Nennweite DN	Typ-Bez.	PN Wasser	Flanschbohrung	Preis
	Artikelnr.	bar		€/Stück
40 - 250	M-Safe Flansch	16	PN10 / PN16	
250 - 500	in Vorbereitung			

Rohrverbindungen multifunktional - **Gas**

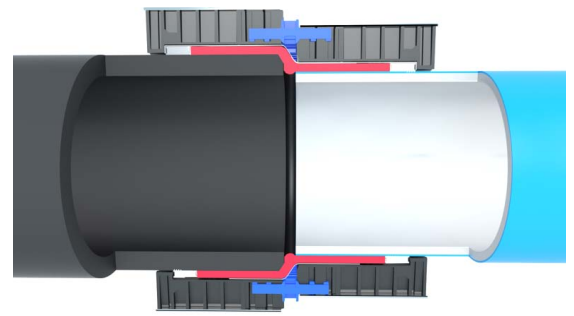
Multi-Safe Gas



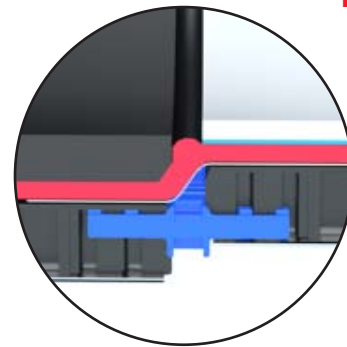
Multi - Safe Gas			
Nennweite DN	Typ-Bez.	Kupplung Breite	Preis
	Artikelnr.	mm	€/Stück
40 - 250	M-Safe Gas	200 / 240	
250 - 500	in Vorbereitung		

Multi-Safe ist die erste **totraumfreie** Mehrbereichs-Kupplung zum Verbinden von **Trinkwasserrohren!**

- keine unerwünschten Ablagerungen im Muffenraum
- verzicht auf jegliche Schmierstoffe
- Trinkwasser kommt ausschließlich mit DVGW zertifiziertem EPDM-Gummi in Kontakt.



kein Totraum = kein Potential für Keimbildung



mehr Informationen zur Multi-Safe



Sie hält Betriebsdrücken von 16 bar dauerhaft stand!

Geprüft nach DIN EN 14525:2005-02 sowie DIN EN 14525:2020-08

Zubehör

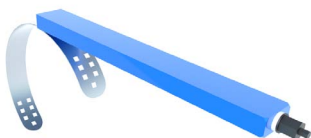


Multi - Safe Zubehörkoffer			
Einsatzbereich	Typ-Bez.	Inhalt	Preis
	Artikelnr.		€/Stück
M-Safe DN 100 - 200	M-Safe Koffer A	2x Tangentialspanner 100 2x Drehmomentschlüssel 1x Gurtschere	
	M-Safe Koffer B	4x Tangentialspanner 100 2x Drehmomentschlüssel 1x Gurtschere	

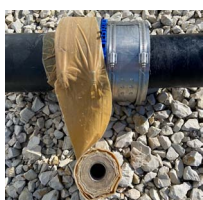
Inhalt auch einzeln bestellbar!






Drehmoment-Schlüssel			
Einsatzbereich	Typ-Bez.	Kraft potential	Preis
	Artikelnr.	Nm	€/Stück
DN 40 - 200	VPS DMS 100	20 - 100	
DN 40 - 200	VPS DMS 30	5 - 30	

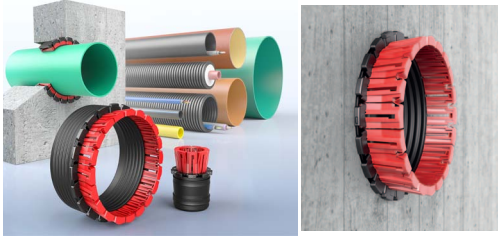


Tangentialspanner			
Einsatzbereich	Typ-Bez.	Kraft potential	Preis
	Artikelnr.	Nm	€/Stück
DN 40 - 80	M-Safe Spanner 40	0 - 30	
DN 100 - 200	M-Safe Spanner 100	0 - 70	



Multi-Safe Korrosionsschutzbinde DVGW				
Einsatzbereich	Typ-Bez.	Länge	Breite	Preis
	Artikelnr.	Meter	mm	€/Stück
DN 40 - 200	BC-Band Plast	10	150	

- für nahezu alle Medienrohre
- Gas- und Wasserdicht
- MFPA geprüft - in Anlehnung FHRK GE101
- draufhauen - fertig - dicht
- gegen drückendes Wasser   

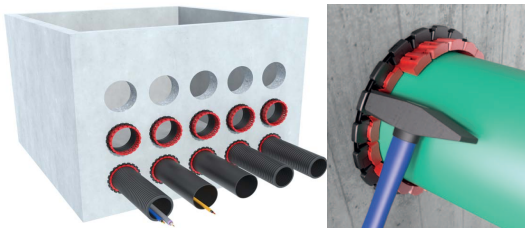


- Kabelschutzrohre glatt oder gewellt (parallel)



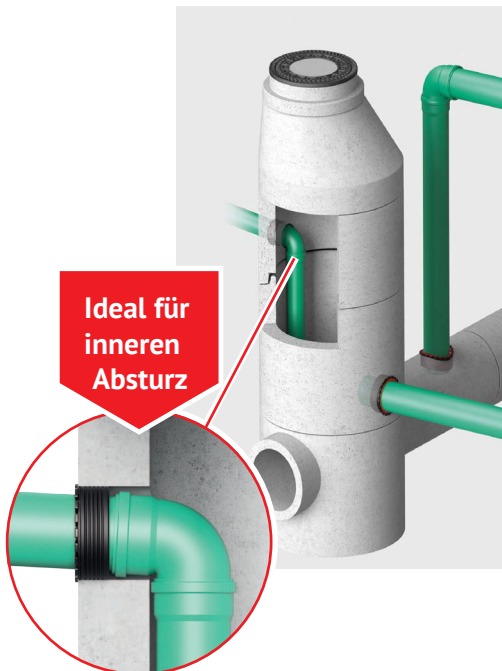
■ **gerade Flächen**

- Decken
- Wände
- Böden



■ **gewölbte Flächen** ab DN 1000

- Schächte
- Rohre



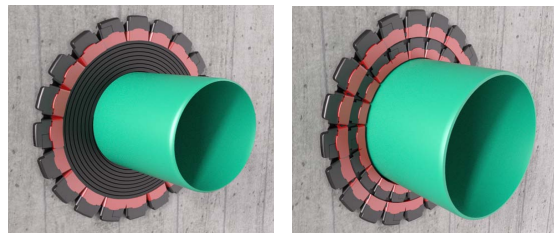
SchlagPressDichtung gegen drückendes Wasser    bis 2,5 bar

AD Rohr / Kabel Tol. +2/-2 mm		Kernbohrung Tol. +2/-1 mm	Verp. Karton	Typ-Bez. Artikelnr.	Preis €/Stück
standard mm	individuell				
32		80	32	SPD 32	
40				SPD 40	
	0 - 37*			SPD 0-37/80	
50		100	32	SPD 50	
63				SPD 63	
	0 - 60*			SPD 0-60/100	
75		130	18	SPD 75	
90				SPD 90	
	50 - 87*			SPD 50-87/130	
	0 - 47*			SPD 0-47/130	
110		150	20	SPD 100	
	50 - 107*			SPD 50-107/150	
	0 - 47*			SPD 0-47/150	
125		165	20	SPD 125 A	
	75 - 122*			SPD 75-122/165	
	0 - 72*			SPD 0-72/165	
160		200	16	SPD 150 A	
	110 - 157*			SPD 110-157/200	
	0 - 107*			SPD 0-107/200	
180*		230	15	SPD 180	
	160 - 177*			SPD 160-177/230	
	40 - 157*			SPD 0-157/230	
200		240	15	SPD 200 A	
	160 - 197*			SPD 160-197/240	
	40 - 157*			SPD 40-157/240	
200		250	15	SPD 200 B	
	160 - 197*			SPD 160-197/250	
	50 - 157*			SPD 50-157/250	
230		270	15	SPD 230/270	
	200 - 227*			SPD 200-227/270	
	100 - 197*			SPD 100-197/270	
250		300	8	SPD 250	
	210 - 247*			SPD 210-247/300	
	150 - 207*			SPD 150-207/300	
	250 - 300*	350	6	SPD 250-300/350	
	200 - 247*			SPD 200-247/350	
315		365	6	SPD 300	
	290 - 312*			SPD 290-312/365	
	200 - 287*			SPD 200-287/365	
	310 - 350*	400	4	SPD 310-350/400	
	250 - 307*			SPD 250-307/400	

* werden werkseitig auf den jeweiligen AD zusammengestellt.
Je nach Anwendungsfall SPD gegen auftretende Schubkräfte sichern!

Energie
Entsorgung
Versorgung

- jede Durchführung möglich, durch werksseitig zusammengestellte SPD



SPD + Stopfgummis

SPD + SPD

Durchführungs Rechner



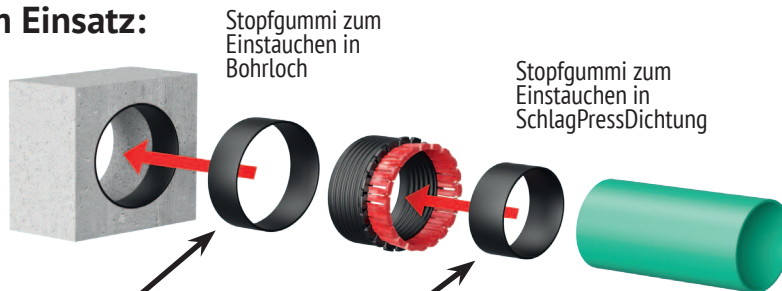
SchlagPressDichtung Standard-Nennweiten bis 2,5 bar					
AD Rohr / Kabel ToL +2/-2 mm		Kernbohrung ToL +2/-1 mm	Verp.	Typ-Bez.	Preis
standard	individuell		Karton		
mm		mm	Stück	ArtikelNr.	€/Stück
400		450	4	SPD 400	
	360 - 397*			SPD 360-397/450	
	300 - 357*			SPD 300-357/450	
	410 - 450*	500	4	SPD 410-450/500	
	350 - 407*			SPD 350-407/500	
500		550	4	SPD 500	
	460 - 497*			SPD 460-497/550	
	400 - 457*			SPD 400-457/550	
630		680	4	SPD 600	
	590 - 627*			SPD 590-627/800	
	500 - 587*			SPD 500-587/800	
710		760	4	SPD 700	
	670 - 707*			SPD 670-707/760	
	600 - 667*			SPD 600-667/760	
800		850	2	SPD 800	
	760 - 797*			SPD 760-797/850	
	700 - 757*			SPD 700-757/850	
SPD 810 - 1500			auf Anfrage		

* werden werksseitig auf den jeweiligen AD zusammengestellt.
Je nach Anwendungsfall SPD gegen auftretende Schubkräfte sichern!

Zubehör

Stopfgummis kommen nur dann zum Einsatz:

- wenn die Toleranzen größer sind wie angegeben
- wenn die Kernbohrung größer ist wie angegeben
- bei Anpassung in Schacht- oder Rohrmuffen



Stopfgummi					
Stopfgummi für Rohre AD	Gummi-Dicke	Einsatz in Kernbohrung	Einsatz in SchlagPressDichtung	Einbautiefe ca.	Preis
	mm	Artikel-Bez.		mm	€/ mm
bis 100 mm	2 - 25	SG-Aussen	SG-Innen	65	
bis 200 mm					
bis 300 mm					
bis 400 mm					
bis 500 mm					

Weitere Größen auf Anfrage



Löser		
Nennweite DN	Typ-Bez.	Preis
	ArtikelNr.	€/Stück
0 - 1500	SPD - Löser	

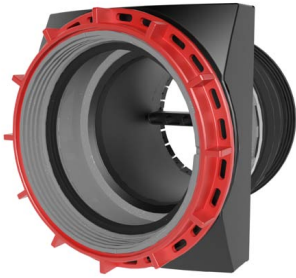
■ Für **ALLE** dünn- und dickwandigen **Hauptrohre und Schächte** ab DN300

■ Korrosions - Schutz bei SB Rohren

■ Interaktive, formschlüssige Passung in jedem Anwendungsfall

■ verzeiht auch nicht zentrisch ausgeführte Bohrungen

■ 2,5 bar dicht



Deutsches Institut für Bautechnik

DIBt

■ unabhängig von:

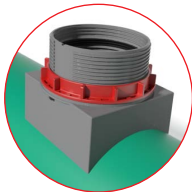
- Nennweite
- Werkstoff
- Wanddicke
- Rohrgeometrie



Beton / Stb
DN 300 - 2800



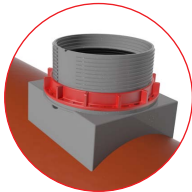
Wellrohre
DN 300 - 2800



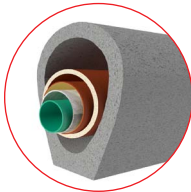
PP/PE/PVC
DN 300 - 2800



Rohr mit Inliner
DN 300 - 2800



SML / Stzg / GFK / AZ / FZ
DN 300 - 2800



Alle Rohre
inkl. Ei-Profil

■ 14° Auswinkelung



VPS - VarioPipe Seitenanschluss - **interaktiv**

Zulaufrohr	Typ-Bez.	Hauptkanal-Rohr / Schacht			Kernbohrung	Verpackung		Preis
		DN	Wanddicke			Karton	Palette	
DN	Artikelnr.	mm	von	bis	mm	Stück	€/Stück	
150 AD 160 mm	VPS 150 TYP A	300 - 2800	ab 50 mm		187 (187 - 189)	8	64	
	VPS 150 TYP B		ab 7 mm					
200 AD 200 mm	VPS 200 TYP A	350 - 2800	ab 50 mm		230 (230 - 232)	4	40	
	VPS 200 TYP B		ab 7 mm					

beliebig verlängerbar

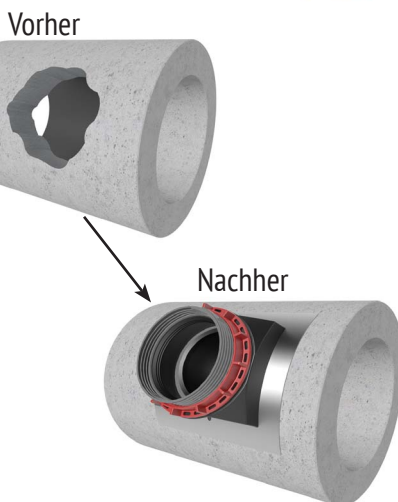
Ab folgender Wandstärke Verlängerung einsetzen: **TYP A** größer 120 mm // **TYP B** größer 80 mm
Wenn Wanddicken geringer als 7 mm > Anfrage senden <> auch machbar!

Entsorgung

■ Für alle ausgebrochenen Öffnungen

■ unabhängig von:

- Nennweite
- Werkstoff
- Wanddicke
- Rohrgeometrie



■ Lieferumfang:

- 1 Stück VPS Seitenanschluss
- 1 Stück Rosette / Innenring
- 1 Stück Sattelblech mit Einfüllöffnung

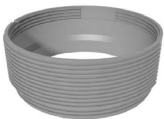
VPS Reparatur-Anschluss							
Zulaufrohr	Typ-Bez.	Ausbruch / Öffnung an Hauptrohren		Hauptkanal-Rohr / Schacht		Preis	
		von	bis	DN	Wanddicke		
DN	Artikelnr.	mm	mm		von	bis	
150 AD 160 mm	SanSet150 A	190	230	300 - 2800	ab 7 mm	beliebig verlängerbar	
	SanSet150 B	220	270				
	SanSet150 C	250	310				
	SanSet150 D	280	350				
	SanSet150 E	320	400				
200 AD 200 mm	SanSet200 A	235	280	400 - 2800	ab Wandstärke 80 mm Verlängerung einsetzen	beliebig verlängerbar	
	SanSet200 B	260	310				
	SanSet200 C	280	340				
	SanSet200 D	320	400				
	SanSet200 E	380	490				

weitere Größen auf Anfrage

Entsorgung

Zubehör

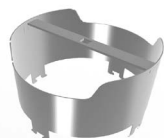
VPS Verlängerung			
Nennweite DN	Typ-Bez. Artikelnr.	Nutzlänge mm	Preis €/Stück
150	VPS-VL150	70	
200	VPS-VL200	70	



VPS Drehmoment-Schlüssel			
Einsatzbereich	Typ-Bez. Artikelnr.	Kraftpotential Nm	Preis €/Stück
DN 150 - 200	VPS DMS 100	5 - 100	



VPS Montage-Schlüssel		
Nennweite DN	Typ-Bez. Artikelnr.	Preis €/Stück
150	VPS-MS 150	
200	VPS-MS 200	



Verpressmaterial		
Typ-Bez. Artikelnr.	Inhalt ml	Preis €/Stück
VPS M3000	300	



Kartuschen Pistole		
Typ-Bez. Artikelnr.	Gewicht kg	Preis €/Stück
VPS 2-K Kartusche	1,0	



- Für alle SB-Rohre ab einer Wanddicke größer 75 mm
- kein Gleitfett
- auszugsicher
- 6° auswinkelbar
- zylindrische Passung in allen Einbausituationen
- MFPA geprüft
- 2,5 bar dicht



SchlagPressMuffe								
Nennweite	Typ-Bez.	Zulaufrohr Ø Aussen	Hauptkanal-Rohr		Kernboh- rung	Verpackung		Preis
			DN	Wanddicke min.		Karton	Palette	
	Artikelnr.	mm	mm	mm	mm	Stück		€/Stück
150	SPM 150	160	300 - 2800	75	200	12	96	
Tot. +2/-2 mm			Tot. +2/-1 mm					
> Toleranzen verstehen sich und/oder! <								

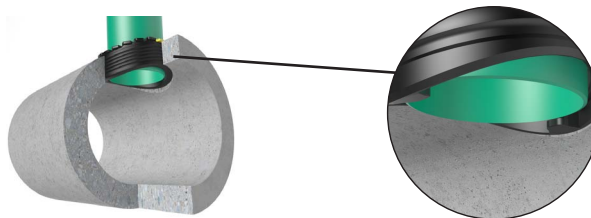
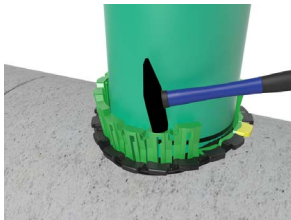
Entsorgung



- platzsparend



- kein Spezialwerkzeug



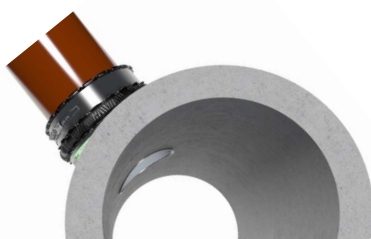
Integrierter Rohr-Anschlag, welcher auf Bedarf überschoben werden kann.

- **Nennweite = Kernbohrung**

- Für alle SB-Rohre ab einer Wanddicke größer 60 mm



- Zylinder V4A - DIN 1.4404 - AISI 316
- unabhängig vom Rohrwerkstoff



- Radiusangepasstes Einsteckende mit Lamellenring

VPC I/A (Innen/Außen) - als seitlicher Anschluss							
Nennweite	Typ-Bez.	Zulaufrohr Ø Außen	Hauptkanal-Rohr		Kern- bohrung	Länge ca.	Preis
			DN	Wanddicke min.			
DN	Artikelnr.	mm	mm	mm	mm	mm	€/Stück
150	Seiten 150 A	125 bis 162	250 - 2800	60	150	200	
	Seiten 150 B	160 bis 190					
200	Seiten 200 A	183 bis 215	300 - 2800	70	200	200	
	Seiten 200 B	220 bis 262					
250	Seiten 250 A	220 bis 255	400 - 2800	75	250	225	
	Seiten 250 B	270 bis 322					
300	Seiten 300 A	270 bis 320	500 - 2800	80	300	225	
	Seiten 300 B	315 bis 382					
	Seiten 300 C	385 bis 455					
400	Seiten 400 A	360 bis 430	600 - 2800	85	400	225	
	Seiten 400 B	430 bis 500					
	Seiten 400 C	495 bis 565					
500	Seiten 500 A	450 bis 520	700 - 2800	85	500	225	
	Seiten 500 B	520 bis 590					
	Seiten 500 C	605 bis 675					
600	Seiten 600 A	590 bis 660	800 - 2800	85	600	225	
	Seiten 600 B	660 bis 730					
	Seiten 600 C	710 bis 780					
weitere Größen auf Anfrage						Tot. +1,0/-0,5 mm	

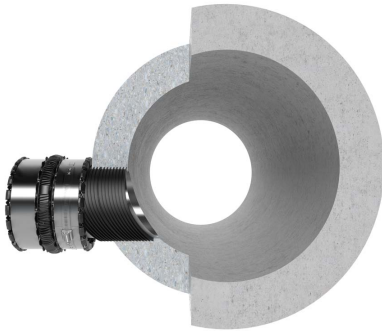
Entsorgung

■ **Nennweite = Kernbohrung**

■ Für alle SB-Rohre ab einer Wanddicke größer 70 mm



■ kurvenförmig angepasstes Einsteckende mit Lamellenring



■ Zylinder V4A - DIN 1.4404 - AISI 316

VPC I/A (Innen/Außen) - für exzentrischen Sohlanschluss

Nennweite	Typ-Bez.	Zulaufrohr Ø Außen	Hauptkanal-Rohr		Kernbohrung	Länge ca.	Preis
			DN	Wanddicke min.			
DN	Artikelnr.	mm	mm	mm	mm	mm	€/Stück
150	Sohl 150 A	125 bis 162	300 - 2800	70	150	240 / 300	
	Sohl 150 B	160 bis 190					
	Sohl 150 C	185 bis 225					
200	Sohl 200 A	183 bis 215	500 - 2800	80	200	280 / 340	
	Sohl 200 B	220 bis 262					
250	Sohl 250 A	220 bis 255	600 - 2800	80	250	nach Rücksprache	
	Sohl 250 B	270 bis 322					
300	Sohl 300 A	270 bis 320	800 - 2800	80	300	nach Rücksprache	
	Sohl 300 B	315 bis 382					
weitere Größen auf Anfrage			Tol. +1,0/-0,5 mm				

Entsorgung

Seitliche Anschlüsse

■ **Nennweite = Kernbohrung**

■ Für alle dünn - /dickwandigen Rohre mit nicht gewellter Oberfläche



■ Rohrwanddicke egal

■ universelle Anpassung



■ Sattelschelle V4A
DIN 1.4404 - AISI 316

Vario Sattelschelle

Vario Sattelschelle

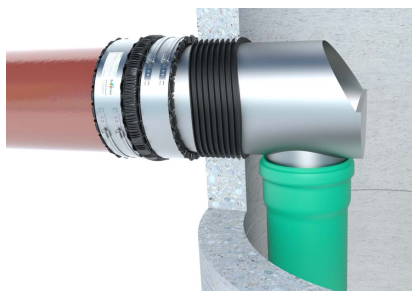
Nennweite	Typ-Bez.	Zulaufrohr Ø Außen	Hauptkanal-Rohr		Kernbohrung	Preis
			DN	Rohrarten		
DN	Artikelnr.	mm	DN	Rohrarten	mm	€/Stück
150	VS 150 A	125 bis 162	200 bis 380	PP/PVC/SML etc.	150 - 152	
	VS 150 B	158 bis 192		PP/PVC/GFK/Stzg./SML/GGG etc.		
200	VS 200 A	185 bis 225	300 bis 560	PP/PVC/SML/GFK etc.	200 - 202	
	VS 200 B	220 bis 261		GFK/Stzg./GGG etc.		
250	VS 250 A	220 bis 255	400 bis 1200	PP/PVC Rohre etc.	250 - 252	
	VS 250 B	270 bis 322		GFK/Stzg./SML/GGG etc.		
weitere Größen auf Anfrage						

Entsorgung

- **Nennweite = Kernbohrung**
- radiusangepasster Lamellengummi



- **Lieferumfang:**
 - 1 Stück VPC Kupplung
 - 1 Stück Schachtanschluss mit innenliegendem Absturz
 - 1 Stück Universelle anpassbare Rohrschelle



VPC I/A Schachtanschluss mit innenliegendem Absturz					
Nennweite	Typ-Bez.	Zulauf - Rohr Ø Außen	Anschluss Fallrohr Ø Außen	Kern- bohrung	Preis
	Artikelnr.	mm	mm	mm	€/Stück
150	Absturz 150 A	125 bis 162	160	150	
	Absturz 150 B	160 bis 192			
200	Absturz 200 A	183 bis 225	wahlweise 160 / 200	200	
	Absturz 200 B	220 bis 262			
250	Absturz 250 A	220 bis 262	wahlweise 160 / 200	250	
	Absturz 250 B	270 bis 322			
300	Absturz 300 A	270 bis 322	wahlweise 160 / 200 / 250	300	
	Absturz 300 B	315 bis 382			
	Absturz 300 C	385 bis 455			
400	Absturz 400 A	360 bis 430	wahlweise 160 / 200 / 250 / 315	400	
	Absturz 400 B	430 bis 500			
	Absturz 400 C	495 bis 565			
500	Absturz 500 A	465 bis 535	wahlweise 160 / 200 / 250 / 315	500	
	Absturz 500 B	535 bis 605			
	Absturz 500 C	605 bis 675			

weitere Größen auf Anfrage Tol. +1,0/-0,5 mm

Seitliche Anschlüsse- interaktiv

Schachtanschluss mit Einlaufrohr / Tropfnase

- unabhängig von:
 - Nennweite
 - Wanddicke
 - Werkstoff
 - Rohrgeometrie



- für innenliegenden Absturz



VPS Schachtanschluss - interaktiv mit Einlaufrohr / Tropfnase							
Nennweite	Typ-Bez.	Schacht	Wanddicke Schacht		Kern- bohrung	Verp. Karton	Preis
			von	bis			
DN	Artikelnr.	DN	mm	mm	mm	Stück	€/Stück
150 AD 160 mm	VPS Schacht 150 TYP A	800 - 2800	ab 50 mm	beliebig verlängerbar	187 (187 - 189)	6	
	VPS Schacht 150 TYP B		ab 7 mm				
200 AD 200 mm	VPS Schacht 200 TYP A	800 - 2800	ab 50 mm		230 (230 - 232)	4	
	VPS Schacht 200 TYP B		ab 7 mm				

Ab folgender Wandstärke Verlängerung einsetzen: **TYP A** größer 120 mm // **TYP B** größer 80 mm

Zubehör



Universell anpassbare Rohrschelle					
Nennweite DN	Typ-Bez.	Wandabstand mm	passend für Schächte DN	Dübel Loch mm	Preis €/Stück
	Artikelnr.				
150 - 250	UNISCHELLE 150-250	10 - 100	800 - 3000	10	

weitere Größen auf Anfrage

Entsorgung

Entsorgung

Aufnahme - wahlweise:

■ 1 1/4 Zoll UNC



■ 3-Loch Gölz



Diamant-Bohrkrone (für Beton- oder SB Rohre, Stz., GFK, etc.)							
Kernbohrung	Typ-Bez.	passend für					Preis
		SPD	VPS	SPM	VPC I/A	Sattelschelle	
mm	Artikelnr.						€/Stück
80	BK-B 80	X					
100	BK-B 100	X					
130	BK-B 130	X					
150	BK-B 150	X			X	X	
165	BK-B 165	X					
187	BK-B 187		X				
200	BK-B 200	X		X	X	X	
210	BK-B 210	X					
230	BK-B 230		X				
240	BK-B 240	X					
250	BK-B 250	X			X	X	
270	BK-B 270	X					
300	BK-B 300	X			X		
365	BK-B 365	X					
400	BK-B 400	X			X		
450	BK-B 450	X					
500	BK-B 500	X			X		
550	BK-B 550	X					

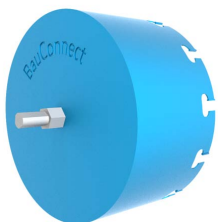
weitere Größen auf Anfrage

Aufnahme:

■ für 13 mm Bohrfutter



Sägezahn-Bohrkrone (für Kunststoffrohre PVC) auch für PP Rohre bis Wandstärke 20 mm geeignet				
Kernbohrung	Typ-Bez.	passend für		Preis
		VPS	Sattelschelle	
mm	Artikelnr.			€/Stück
150	BK-PVC 150		X	
187	BK-PVC 187	X		
200	BK-PVC 200		X	
230	BK-PVC 230	X		



Hartmetall-Bohrkrone (für Kunststoffrohre PP/PE)				
Kernbohrung	Typ-Bez.	passend für		Preis
		VPS	Sattelschelle	
mm	Artikelnr.			€/Stück
150	BK-PP 150		X	
187	BK-PP 187	X		
200	BK-PP 200		X	
230	BK-PP 230	X		



Diamant-Bohrkrone (für GFK)				
Kernbohrung	Typ-Bez.	passend für		Preis
		VPS	Sattelschelle	
mm	Artikelnr.			€/Stück
150	BK-GFK 150		X	
187	BK-GFK 187	X		
200	BK-GFK 200		X	
230	BK-GFK 230	X		

Außendurchmesser von verschiedenen Rohren

Nennweite DN Rohrart / Typ	100	125	150	200	250	300	350	400	450	500	600	700	800	900	1000	1100	1200
	mm	mm	mm	mm	mm	mm	mm	mm	mm	mm	mm	mm	mm	mm	mm	mm	mm
Stzg.-Rohre Normallast	131	159	186	242	299	355	417	486		581	687	795	895	1008	1119		
Stzg.-Rohre Hochlast				254	318	376		492	548	609	725	831	941				
Stzg.-Rohre Vortrieb			210	276	355	406		556		658	760	862	970		1178		
GGG.-Rohre	118	144	170	222	274	326	378	429	480	532	635	738	842	945	1048		
SML-Rohre	110	135	160	210	274	326		429		532	635						
GFK-Rohre	116	142	168	220	272	324	376	427		530	616	718	820	924	1026	1099	1229
KG Rohre - PVC / PP	110	125	160	200	250	315	355	400	450	500	630	710	800	900	1000		
Ultra Rib Rohre 1+2			170	225	280	335		450		560							
Robukan PP			174	235	292	346	398	461		585	693						
HDPE Rohre	110	125	160	200	250	315	355	400	450	500	630						
FZ Rohre KL A								442	496	552	658	768	876	961	1068		
FZ Rohre KL B	124	149	176	230	284	338	392	448	502	556	664	778	888	998	1108		
AZ Rohre	116	141	168	220	274	328	384	432	486	540	646	750	856	961	1068		

Betonrohre

DIN 1916 / DIN V 1201

TYP	Hersteller	Werk / Standort	250	300	400	500	600	700	800	900	1000	1100	1200	1300	1400
			mm	mm	mm	mm	mm	mm	mm	mm	mm	mm	mm	mm	mm
K-GM	HABA	Aichstetten		440 460	550	660	770	880	1000	1120	1240	1360	1470	1600	1720
		Garching / Teising / Leipzig	390	450	550	650	760	860 880	980 1000	1100 1120	1220 1240	1360	1480 1490		
	Rinninger	Kisslegg		446	530	674	786	870	990	1110	1230	1340	1460		
	Schnurrer	Weiden		440	550	670	800	880	1000	1120	1240	1360	1480		
	Ruf	Wilburgstetten		440	550	650	760	880	1000	1120	1240		1480		
	Berding	Bösdorf		450	550	670	800	930	1060	1190	1320		1580		
		Möhnsee		450	570	690	820	930	1040		1280				1710
Uelzen, Liessow, Badeborn			420	550	640	760	880	1000		1240					
K-FM	HABA		530	630	750	860							1540	1600	1720
SB Robust- rohr K-FM	HABA	Aichstetten		530	630	750	860								
	Rinninger	Kisslegg		540	620	750	860	1020							