

BauConnect

Multifunktionale Lösungen

Verbindungen

Anschlüsse

Durchführungen



Ausschreibungstexte

Januar 2023

BauConnect

Rappenfildstr. 12

86653 Monheim

Tel. +49 9091 90743-70

Fax +49 9091 90743-77

info@BauConnect.info

www.bau-connect.de

VARIO - PIPE – Rohrkupplung (VPC)



DN 100 – 250

Pos:... Variable, stufenlos anpassbare Rohrkupplung für alle Abwasserleitungen (mit außerem Kreisprofil) zum Verbinden von Rohren mit unterschiedlichen oder auch gleichen Außendurchmessern und/oder aus verschiedenen Werkstoffen. Dichtungskörper nach DIN EN 681-1 mit mehrfachem Doppeldichtprofil und mittig umklappbarem Steg. Fixier- und Zentrierkorb aus bruchstabilem, hochschlagfestem Polyamid für eine zentrische Reduktion unter konischer Anpassung im Mittelbereich und zylindrischer Ausrichtung der seitlichen Anlagebereiche mit beidseitig integriertem Bandführungskanal. Spannschloss und Spanngurt form- und kraftschlüssig mit Spannband nach dem **Click-Lock System** verbunden für eine gleichmäßige und zentrische Krafteinleitung in korrosionsfester Ausführung aus Edelstahl DIN 1.4301. MPA geprüft 2,5 bar.

Liefern und nach Montageanleitung des Herstellers einbauen. Oder gleichwertiger Art

Nennweite	Spannbereich von – bis	Bezeichnung	Menge/Stück	EP	GP
DN 100	102 – 133 mm	VPC 100
DN 125	123 – 162 mm	VPC 125
DN 150	160 – 192 mm	VPC 150
DN 200K	183 – 226 mm	VPC 200K
DN 200G	220 (200*) – 261 mm	VPC 200G
DN 250	270 (250*) – 322 mm	VPC 250
DN 300	315-383 mm	VPC 300

* mit Exzenterring für sohlgleiche Verbindung mit glatten KG bzw. PP Rohren.

DN 300 – DN 2.800 (optional Spannhilfe einsetzen)

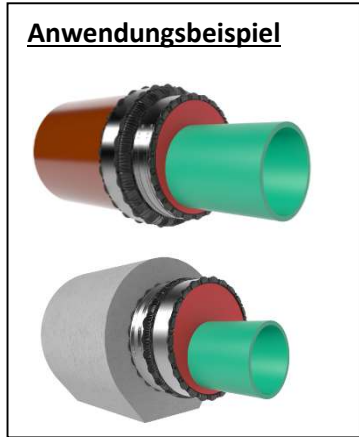
Pos:... Variable, stufenlos anpassbare Rohrkupplung für alle Abwasserleitungen (mit äußerem Kreisprofil) zum Verbindung von Rohren mit unterschiedlichen oder auch gleichen Außendurchmessern und/oder aus verschiedenen Werkstoffen mit allg. bauaufsichtlicher Zulassung. Dichtungskörper nach DIN EN 681-1 mit mehrfachem Doppeldichtprofil. Fixier- und Zentrierkorb aus bruchstabilem, hochschlagfestem Polyamid für eine zentrische Reduktion unter konischer Anpassung im Mittelbereich und zylindrische Ausrichtung der seitlichen Anlagebereiche mit beidseitig integriertem Bandführungskanal. Spannschloss und Spanngurt form- und kraftschlüssig mit Spannband nach dem **Click-Lock System** verbunden, einschl. Gegenbandeinlage für eine gleichmäßige und zentrische Krafteinleitung in korrosionsfester Ausführung nach DIN 1.4301. Dichtigkeit bis 2,5 bar. Ab einem Reduktionsbereich von mehr als 30 mm wird der Einsatz des abnehmbaren BC Tangentialspanners empfohlen.

Liefern und nach Montageanleitung des Herstellers einbauen. Oder gleichwertiger Art

Rohr A AD/OD	Rohr B AD/OD	Bezeichnung	Menge/Stück	EP	GP
.....	VPC //

Bezugsnachweise:

VPC DELTA Rohrkupplung



Pos: ...

VPC DELTA Rohrkupplung für die sohlengleiche Verbindung von Rohren mit gleicher oder unterschiedlicher Nennweite und/oder aus unterschiedlichen Werkstoffen, sowie unterschiedlicher Rohrgeometrie – also egal ob diese rund, eiförmig oder einen äußeren abgeflachten Fuß aufweisen.

Der auf den Anwendungsfall statisch abgestimmte DELTA Ring besteht aus einem verformungsstabilen Elastomermaterial und ist in die VPC Drehgelenk-Kupplung verliersicher eingelegt, in dieser 360° drehbar und bis zu 2,5 bar dicht. Im Bedarfsfall gegen Schub (z.B. bei Leitungs-Innendruck) gegen das Erdreich ausreichend sichern.

Lieferrn und nach Montageanleitung des Herstellers einbauen oder gleichwertiger Art

DN großes Rohr	DN kleines Rohr	Typ-Bezeichnung	Menge/Stück	EP	GP
200	100-200	VPC DELTA 200 /
250	100-250	VPC DELTA 250 /
300	100-300	VPC DELTA 300 /
400	100-400	VPC DELTA 400 /
500	100-500	VPC DELTA 500 /
600	100-600	VPC DELTA 600 /
700	100-700	VPC DELTA 700 /
800	100-800	VPC DELTA 800 /
900	100-900	VPC DELTA 900 /
1000	100-1000	VPC DELTA 1000 /
1100 – 2000	100-2000	VPC DELTA /

ALLE weiteren Größen auf Anfrage!!

Bezugsnachweise:

BauConnect: www.bau-connect.de

info@bauconnect.info

BC Tangentialspanner – abnehmbare Spannhilfe

Für alle VPC Kupplungen ab DN 300 - 995



Pos:... **BC Tangentialspanner als abnehmbare Spannhilfe für VPC Rohrkupplungen ab DN 300 bis DN 995** und einer gewünschten Reduktion von mehr als 30 mm für eine schnelle und gleichmäßige Krafteinleitung auf 360°.
Lieferr und nach Herstellerangaben einsetzen. Oder gleichwertiger Art

Einsatzbereich	Typ-Bezeichnung	Menge/Stück	EP	GP
DN 300 – 995	VPC Spanner 300-995

Bezugsnachweise:

BauConnect: www.bau-connect.de

info@bauconnect.info

VARIO - PIPE – Sanitärkupplung



Anwendungsbeispiel:
Rohr 1: AD 110 mm
Rohr 2: AD 50 mm



DN 40 – 235

Pos:... Variable, stufenlos anpassbare Sanitär-Rohrkupplung 2,5 bar dicht, für alle Abwasserleitungen (mit äußerem Kreisprofil) zum Verbinden von Rohren mit unterschiedlichen oder auch gleichen Außendurchmessern und/oder aus verschiedenen Werkstoffen. Dichtungskörper nach DIN EN 681-1 mit mehrfachem Doppeldichtprofil, Fixier- und Zentrierkorb aus bruchstabilem, hochschlagfestem Kunststoff für eine zentrische Reduktion unter konischer Anpassung im Mittelbereich und zylindrischer Ausrichtung der seitlichen Anlagebereiche mit beidseitig integriertem Bandführungskanal. Spannband incl. E-Band in korrosionsfester Ausführung aus Edelstahl 1.4301 für eine gleichmäßige und zentrische Krafteinleitung und wahlweiser von Einsatz **Press-Ring-Adapter***.

Liefern und nach Montageanleitung des Herstellers einbauen. Oder gleichwertiger Art

Nennweite	Spannbereich von – bis	Bezeichnung	Menge/Stück	EP	GP
DN 40	40 – 65 mm	VPC-S 40
DN 50	50 – 80 mm	VPC-S 50
DN 50*	50 – 110 mm	VPC-S 50plus
DN 75	75 – 110 mm	VPC-S 75
DN 100	100 – 135 mm	VPC-S 100
DN 125	125 – 162 mm	VPC-S 125
DN 150	155 - 195 mm	VPC-S 150
DN 200	182 – 235 mm	VPC-S 200

Bezugsnachweise:

BauConnect: www.bau-connect.de

info@bauconnect.info

V-KON Rohr-Manschette



DN 100 – 600

Pos:... Anpassbare Rohrmanschette für Abwasserleitungen (mit äußerem Kreisprofil) zum Verbinden von Rohren mit annähernd gleichen Außendurchmessern und/oder aus verschiedenen Werkstoffen. Bestehend aus zwei gegeneinander geführten Halbschalen welche durch kraftschlüssig angebundene Spanngurte gegeneinander konisch reduzierbar sind, incl. Dichtungskörper aus EPDM DIN EN 681-1 mit mehrfachem Doppeldichtprofil. Alle Stahlteile in korrosionsfester Ausführung aus Edelstahl DIN 1.4301. MPA geprüft 2,5 bar.

Bei Außen-Durchmesserabweichungen von mehr als 10 mm müssen Ausgleichsringe eingesetzt werden.

Liefern und nach Montageanleitung des Herstellers einbauen. Oder gleichwertiger Art

Nennweite	Spannbereich von – bis	Bezeichnung	Menge/Stück	EP	GP
DN 100	102 – 135 mm	V-KON 135
DN 125	123 – 162 mm	V-KON 162
DN 150	160 – 192 mm	V-KON 192
DN 200	220 (200*) - 261 mm	V-KON 261
DN 250	270 (250*) - 322 mm	V-KON 322
DN 300	342 – 385 mm	V-KON 385

Weitere Abmessungen auf Anfrage.

Bezugsnachweise:

BauConnect: www.bau-connect.de

info@bauconnect.info

VPC I/A (Innen/Außen) Rohr-Adapter - starr



Pos: ... VPC I/A (Innen-Außen) Rohr-Adapter – starr für einen Übergang von Rohren mit innerem Kreisprofil und/oder außen nicht kreisförmiger Rohrgeometrie (z.B. Fuß- oder Atlasrohre) auf runde Rohre aus verschiedenen Werkstoffen in Kombination mit der im Lieferumfang enthaltenen VPC Rohrkupplung. VPC I/A Rohr-Adapter bestehend aus einem korrosionsfestem Edelstahlkörper aus V4A, incl. Lamellendichtung aus EPDM und einer VPC Rohrkupplung.

Liefern und nach Montageanleitung des Herstellers einbauen oder gleichwertiger Art

Innen-Durchmesser Bestandsrohr Tol. +1,5 /- 0,5 mm	Außen-Durchmesser Anschlussrohr von - bis	Bezeichnung	Stück	EP	GP
DN 100	105 - 131	I/A starr 100
DN 125	105 - 131	I/A starr 125
DN 150 A	125 - 162	I/A starr 150 A
DN 150 B	160 - 190	I/A starr 150 B
DN 200 A	183 - 215	I/A starr 200 A
DN 200 B	220 - 261	I/A starr 200 B
DN 250 A	220 - 255	I/A starr 250 A
DN 250 B	270 - 322	I/A starr 250 B

ALLE weiteren Größen auf Anfrage

Bezugsnachweise:

BauConnect: www.bau-connect.de

info@bauconnect.info

VPC I/A (Innen/Außen) Rohradapter – flex



Pos: ... **VPC I/A (Innen-Außen) Rohr-Adapter – flex** für einen stufenlos anpassbaren Innenanschluss von Rohren mit innerem Kreisprofil und/oder mit außen nicht kreisförmiger Rohrgeometrie (z.B. Fuß- oder Atlasrohre) auf runde Rohre aus verschiedenen Werkstoffen in Kombination mit der im Lieferumfang enthaltenen VPC Rohrkupplung.
 VPC-I/A Rohr-Adapter bestehend aus einer flexiblen Stahlhülse mit Spreizkeil (alle Teile in V4A Stahl) incl. EPDM Gummiauflage für einen dichten Anschluss und einer VPC Kupplung.

Liefern und nach Montageanleitung des Herstellers einbauen oder gleichwertiger Art

Innen-Durchmesser Bestandsrohr Tol. +/- 5 mm	Außen-Durchmesser Anschlussrohr von - bis	Bezeichnung	Stück	EP	GP
DN 150 A	125 - 162	I/A flex 150 A
DN 150 B	160 - 192	I/A flex 150 B
DN 200 A	183 - 225	I/A flex 200 A
DN 200 B	220 - 262	I/A flex 200 B
DN 250 A	220 - 262	I/A flex 250 A
DN 250 B	270 - 322	I/A flex 250 B
DN 300 A	270 - 322	I/A flex 300 A
DN 300 B	315 - 382	I/A flex 300 B
DN 300 C	385 - 455	I/A flex 300 C
DN 400 A	380 - 430	I/A flex 400 A
DN 400 B	430 - 500	I/A flex 400 B
DN 400 C	495 - 565	I/A flex 400 C
DN 500 A	450 - 520	I/A flex 500 A
DN 500 B	550 - 620	I/A flex 500 B
DN 500 C	605 - 675	I/A flex 500 C
DN 600 A > B > C	600 - 800	I/A flex 600 A/B/C
DN 700 A > B > C	700 - 900	I/A flex 700 A/B/C
DN 800 A > B > C	800 - 1000	I/A flex 800 A/B/C
DN 900 A > B > C	900 - 1100	I/A flex 900 A/B/C
DN 1000 A > B > C	1000 - 1300	I/A flex 1000 A/B/C
DN 1100 A > B > C	1100 - 1400	I/A flex 1100 A/B/C
DN 1200 A > B > C	1200 - 1500	I/A flex 1200 A/B/C

weitere Größen auf Anfrage

Bezugsnachweise:

BauConnect: www.bau-connect.de

info@bauconnect.info

VPC I/I (Innen/Innen) Rohr-Adapter - flex



Pos: ... **VPC I/I (Innen/Innen) Rohr-Adapter – flex** für einen stufenlos anpassbaren Innenanschluss von Rohren mit innerem Kreisprofil und/oder mit außen nicht kreisförmiger Rohrgeometrie (z.B. Fuß- oder Atlasrohre) auf runde Rohre aus verschiedenen Werkstoffen in Kombination mit der im Lieferumfang enthaltenen VPC Rohrkupplung.
VPC-I/I Rohr-Adapter bestehend aus zwei flexiblen Stahlhülsen mit je einem Spreizkeil (alle Teile in V4A Stahl) incl. EPDM Gummiauflage für einen dichten Anschluss und einer VPC Kupplung – wahlweise in geschlossener oder offener Ausführung.
Lieferrn und nach Montageanleitung des Herstellers einbauen oder gleichwertiger Art

**Innen-Durchmesser
Bestandsrohr
Tol. +/- 5 mm**

	Bezeichnung	Stück	EP	GP
DN 150	VPC I/I 150
DN 200	VPC I/I 200
DN 250	VPC I/I 250
DN 300	VPC I/I 300
DN 400	VPC I/I 400
DN 500	VPC I/I 500
DN 600	VPC I/I 600
DN 700	VPC I/I 700
DN 800	VPC I/I 800
DN 900	VPC I/I 900
DN 1.000	VPC I/I 1000
DN 1.100	VPC I/I 1100
DN 1.200	VPC I/I 1200

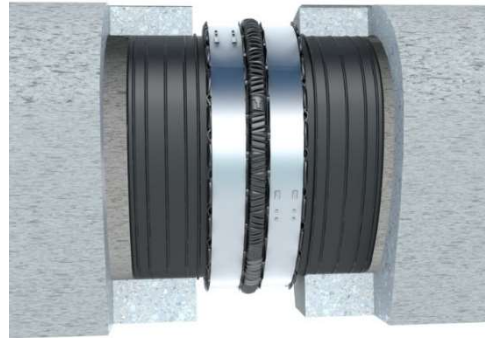
ALLE weiteren Größen auf Anfrage

Bezugsnachweise:

BauConnect: www.bau-connect.de

info@bauconnect.info

VPC I/I (Innen/Innen) Eiprofil Verbinder - flex



Pos: ... **VPC I/I (Innen/Innen) Eiprofil Verbinder – flex** für einen stufenlos anpassbaren Innenanschluss von Eiprofil-Rohren mit Eiprofil-Rohren, incl. der dazugehörigen VPC Rohrkupplung.

Bestehend aus zwei flexiblen Eiprofil-Stahlhülsen mit je einem Spreizkeil (alle Teile in V4A Stahl) incl. EPDM Gummiauflage für einen dichten Anschluss und einer VPC Kupplung – wahlweise in geschlossener oder offener Ausführung.

Liefern und nach Montageanleitung des Herstellers einbauen oder gleichwertiger Art

**Innen-Durchmesser
Eiprofil-Rohre
Tol. +/- 5 mm**

Innen-Durchmesser Eiprofil-Rohre Tol. +/- 5 mm	Bezeichnung	Stück	EP	GP
200/300	I/I Ei-flex 200/300
250/375	I/I Ei-flex 250/375
300/450	I/I Ei-flex 300/450
400/600	I/I Ei-flex 400/600
500/750	I/I Ei-flex 500/750
600/900	I/I Ei-flex 600/900
600/1100	I/I Ei-flex 600/1100
700/1050	I/I Ei-flex 700/1050
800/1200	I/I Ei-flex 800/1200
900/1350	I/I Ei-flex 900/1350

ALLE weiteren Größen auf Anfrage

Bezugsnachweise:

BauConnect: www.bau-connect.de

info@bauconnect.info

SchlagPressDichtung



SPD + Stopfgummis

SPD + SPD

■ gegen drückendes Wasser



Pos: ...

SchlagPressDichtung mit variablem Ringspaltverpress-System für den Einsatz gegen drückendes Wasser für Rohre- und Kabeldurchführungen in Wänden, Böden, Decken, sowie für gewölbte Flächen (Betonschächte) größer 1000 mm und Wanddicken ab 60 mm, dehn- und stauchbar, anpassbar auf runde und ovalisierte Rohre, frei von korrodierenden Stahlteilen. SchlagPressDichtung bestehend aus einer doppelt-hohlzylindrischen Dichtmanschette (EPDM) und einem über Parallelverschiebung vergrößerbarem Ringspalt-Verpress-Mechanismus aus Polyamid.

MFPA geprüft 2,5 bar Nr. PB 5.1/20-169-1 in Anlehnung FHRK GE101 für glatte Rohre und PB 5.1/19-351-1 für gewellte Kabelschutzrohre

Kernbohrung ist in den Einheitspreis mit einzurechnen.

Liefern und nach Montageanleitung des Herstellers einbauen oder gleichwertiger Art

Medienrohr DN	Kernbohrung DN	Bezeichnung	Stück	EP	GP
25	80	SPD 25
32	80	SPD 32
40	80	SPD 40
50	100	SPD 50
63	100	SPD 63
75	130	SPD 75
90	130	SPD 90
100	150	SPD 100
125	165	SPD 125
150	200	SPD 150
180	240	SPD 180
200	240	SPD 200
220	270	SPD 220
250	300	SPD 250
300	365	SPD 300
400	450	SPD 400
500	550	SPD 500
600	650	SPD 600
700	750	SPD 700
800	850	SPD 800
900	950	SPD 900
1.000	1.050	SPD 1000

ALLE weiteren Größen/Zwischengrößen auf Anfrage

Bezugsnachweise:

BauConnect: www.bau-connect.de

info@bauconnect.info

VPS - VarioPipeSeitenanschluss *interaktiv* universelle Anpassung

Pos: ... Vario-Pipe Seitenanschluss *interaktiv* formschlüssig, stufenlos anpassbar und einsetzbar - für den nachträglichen Anschluss an allen dünn- bzw. dickwandigen Kanalrohren in den Nennweiten von 300 – 2800 mm. Ab einer Wanddicke von mehr als 80 mm (Typ B) und 110 mm (Typ A) ist das dazugehörige Verlängerungsstück einzusetzen. Bei profilierten Rohren ist auf die Tragfähigkeit der Wellen zu achten. Stutzen, Drucksattel und Gewinderad aus bruchstabilem Kunststoff. **Automatische**, stufenlose Anpassung des Zugringes an die jeweilige durchmesserbezogene innere Bohrleibungskante mit form- bzw. kraftschlüssiger Anbindung. Anschlussrohr allseitig auf ca. 7° auswinkelbar. Dichtmanschette mit unterer Profildichtleiste zur Abdichtung auf der Rohrinneenseite und zwei oberen umlaufenden Dichtlippen für eine zusätzliche Abdichtung innerhalb der Bohrleibung mit einhergehendem Korrosionsschutz. MPA geprüft Nr. 2200012229 mit 2,5 bar und 25-facher Scherlast und **bauaufsichtlicher Zulassung-Nr.: Z-42.1-587**



Zulaufrohr DN 150

Kernbohrung: 187 mm (187-189 mm) ist in den Einheitspreis mit einzurechnen.
Lieferr und nach Montageanleitung des Herstellers einbauen oder gleichwertiger Art.

Typ	Bezeichnung	Stück	EP	GP
Typ A ab 50mm Wanddicke	VPS 150 Typ A
Typ B ab 7mm Wanddicke	VPS 150 Typ B

Zulaufrohr DN 200

Kernbohrung: 230 mm (230-232 mm) ist in den Einheitspreis mit einzurechnen.
Lieferr und nach Montageanleitung des Herstellers einbauen oder gleichwertiger Art

Typ	Bezeichnung	Stück	EP	GP
Typ A ab 50mm Wanddicke	VPS 200 Typ A
Typ B ab 7mm Wanddicke	VPS 200 Typ B

Zubehör für den VPS

Pos: Vario-Pipe-Verlängerungsstück mit einer Nutzlänge von 70 mm für Rohre mit einer Wanddicke von mehr als 80 mm (Typ B) und 110 mm (Typ A)



Verlängerung DN 150	Bez.: VPS-VL 150	Stück.....	EP:.....	GP:.....
Verlängerung DN 200	Bez.: VPS-VL 200	Stück.....	EP:.....	GP:.....

Pos: Vario-Pipe-Montageschlüssel mit Eingriffsklauen und Aufnahme für Drehmoment-Ratsche



Montageschlüssel DN 150	Bez.: VPS-MS 150	Stück.....	EP:.....	GP:.....
Montageschlüssel DN 200	Bez.: VPS-MS 200	Stück.....	EP:.....	GP:.....

Bezugsnachweise:

BauConnect: www.bau-connect.de

info@bauconnect.info

VPS Reparaturanschluss *interaktiv* für ausgebrochene Anschlussöffnungen

universelle Anpassung



Pos: ... VPS Rep-Abzweig *interaktiv* für die Sanierung von ausgebrochenen Öffnungen an dünn- bzw. dickwandigen Kanalrohren in den Nennweiten von 300 – 2800 mm. Bestehend aus dem multifunktionalen VPS Seitenanschluss, einer anschmiegbaren Innenrosette und einem anpassbaren Sattelblech aus Edelstahl für eine **automatische**, stufenlose Anpassung an den jeweiligen inneren bzw. äußeren Rohrradius. Eine kraftschlüssige Anbindung erfolgt durch das Einfüllen der Vergussmasse über die Injektionsöffnungen am Sattelblech. Anschlussrohr allseitig auf ca. 7° auswinkelbar. Ab einer Wanddicke von mehr als 80 mm (Typ B) und 110 mm (Typ A) ist das entsprechende Verlängerungsstück einzusetzen.
Lieferrichtlinie und nach Montageanleitung des Herstellers einbauen oder gleichwertiger Art.

Zulaufrohr DN 150

Ausgebrochene Öffnung am Hauptrohr	Bezeichnung	Stück	EP	GP
190 – 230 mm	SanSet 150 A
220 – 270 mm	SanSet 150 B
250 – 310 mm	SanSet 150 C
280 – 350 mm	SanSet 150 D
320 – 400 mm	SanSet 150 E

Zulaufrohr DN 200

235 – 280 mm	SanSet 200 A
260 – 310 mm	SanSet 200 B
280 – 340 mm	SanSet 200 C
320 – 400 mm	SanSet 200 D
380 – 490 mm	SanSet 200 E

ALLE weiteren Größen auf Anfrage

Zubehör für den VPS

Pos:... Varip-Pipe-Verlängerungsstück mit einer Nutzlänge von 70 mm für Rohre mit einer Wanddicke von mehr als 80 mm (Typ B) und 110 mm (Typ A)

Pos:... Varip-Pipe-Verlängerungsstück mit einer Nutzlänge von 70 mm für Rohre mit einer Wanddicke von mehr als 80 mm (Typ B) und 110 mm (Typ A)



Verlängerung DN 150	Bez.: VPS-VL 150	Stück.....	EP:.....	GP:.....
Verlängerung DN 200	Bez.: VPS-VL 200	Stück.....	EP:.....	GP:.....

Bezugsnachweise:

BauConnect: www.bau-connect.de

info@bauconnect.info

VPS Schachtanschluss *interaktiv* mit Einlaufrohr / Tropfnase



Pos: ... VPS Schachtanschluss mit Einlaufrohr / Tropfnase für den nachträglichen Anschluss an allen dünn- bzw. dickwandigen Schächte in den Nennweiten von 300 – 2800 mm. Ab einer Wanddicke von mehr als 80 mm (Typ B) und 110 mm (Typ A) ist das dazugehörige Verlängerungsstück einzusetzen. Stutzen, Drucksattel und Gewinderad aus bruchstabilem Kunststoff. **Automatische**, stufenlose Anpassung des Zugringes an die jeweils vorhandene innere Bohrleibungskante für form- und kraftschlüssige Anbindung. Anschlussrohr allseitig auf ca. 7° auswinkelbar. Dichtmanschette mit unterer Profildichtleiste zur Abdichtung auf der Rohrinenseite und zwei oberen umlaufenden Dichtlippen für eine zusätzliche Abdichtung der Bohrleibung mit einhergehendem Korrosionsschutz. VPS-Körper MPA geprüft Nr. 2200012229 mit 2,5 bar und 25-facher Scherlast. Liefern und nach Montageanleitung des Herstellers einbauen oder gleichwertiger Art.

Zulaufrohr DN 150

Kernbohrung: 187 mm (187-189 mm) ist in den Einheitspreis mit einzurechnen Liefern und nach Einbauanleitung des Herstellers einbauen oder gleichwertiger Art

Typ	Bezeichnung	Stück	EP	GP
Typ A ab 50mm Wanddicke	VPS Schacht 150 Typ A
Typ B ab 7mm Wanddicke	VPS Schacht 150 Typ B

Zulaufrohr DN 200

Kernbohrung: 230 mm (230-232 mm) ist in den Einheitspreis mit einzurechnen Liefern und nach Einbauanleitung des Herstellers einbauen oder gleichwertiger Art

Typ A ab 50mm Wanddicke	VPS Schacht 200 Typ A
Typ B ab 7mm Wanddicke	VPS Schacht 200 Typ B

Zubehör für den VPS

Pos:... Varip-Pipe-Verlängerungsstück mit einer Nutzlänge von 70 mm für Rohre mit einer Wanddicke von mehr als 80 mm (Typ B) und 110 mm (Typ A)



Verlängerung DN 150	Bez.: VPS-VL 150	Stück.....	EP:.....	GP:.....
Verlängerung DN 200	Bez.: VPS-VL 200	Stück.....	EP:.....	GP:.....

Pos:... Varip-Pipe-Montageschlüssel mit Eingriffsklauen und Aufnahme für Drehmoment-Ratsche



Montageschlüssel DN 150	Bez.: VPS-MS 150	Stück.....	EP:.....	GP:.....
Montageschlüssel DN 200	Bez.: VPS-MS 200	Stück.....	EP:.....	GP:.....

Bezugsnachweise:

BauConnect: www.bau-connect.de

info@bauconnect.info

Schlag-Press-Muffe



Pos: ... Schlag-Press-Muffe mit variablem, radiusanpassbarem Ringspaltverpress-System für den nachträglichen Anschluss von Zulaufrohren an Beton-/Stahlbetonrohre ab NW 300 mit einer Wanddicke ab 75 mm, incl. doppelt-hohlzylindrischen Dichtmanschette (EPDM) und einem über Parallelverschiebung vergrößerbarem Ringspalt-Verpress-System aus Polyamid.
MFPA geprüft 2,5 bar Nr. PB 5.1/20-169-1 in Anlehnung FHRK GE101 für glatte Rohre und PB 5.1/19-351-1 für gewellte Kabelschutzrohre

Die Kernbohrung ist in den Einheitspreis mit einzurechnen.

Liefern und nach Montageanleitung des Herstellers einbauen oder gleichwertiger Art

Zulaufrohr DN (OD)	Außendurch-Messer der Hauptrohre	Kernbohrung am Hauptrohr	Bezeichnung	Stück	EP	GP
160 mm	von 300 – 2800 mm	200 mm	SPM 150

Bezugsnachweise:

BauConnect: www.bau-connect.de

info@bauconnect.info

VPC I/A als seitlicher Rohranschluss



Pos: ... VPC I/A als seitlicher Rohranschluss an dickwandige Kanalrohre - mit einer Rohrwandung von min. 60 mm - zum Anschluss von Zulaufrohren mit unterschiedlichen Außendurchmessern und/oder aus verschiedenen Werkstoffen.
Bestehend aus einem radiusgeformten, korrosionsfesten Edelstahlkörper (V4A) incl. Lamellendichtung aus EPDM und einer werkseitig montierten VPC Rohrkupplung.

Nennweite = Kernbohrung!

Liefern und nach Montageanleitung des Herstellers einbauen oder gleichwertiger Art.

NW OD	Zulauf- Leitung mm	Bestands- Rohr mm	Wand- Dicke mm	Kern- bohrung mm	Bezeich- nung	Stück	EP	GP
150	125 - 162	250 – 2800	50	150	Seiten 150A
150	158 – 192	250 – 2800	50	150	Seiten 150B
200	183 - 225	300-2800	70	200	Seiten 200A
200	220 – 262	300-2800	70	200	Seiten 200B
250	220 - 255	400-2800	75	250	Seiten 250A
250	270 – 322	400-2800	75	250	Seiten 250B
300	270 - 320	500-2800	80	300	Seiten 300A
300	315 – 382	500-2800	80	300	Seiten 300B
300	385 – 455	500-2800	80	300	Seiten 300C
400	360 - 430	600-2800	85	400	Seiten 400A
400	430 – 500	600-2800	85	400	Seiten 400B
400	495 - 565	600-2800	85	400	Seiten 400C
500	450 - 520	700-2800	80	500	Seiten 500A
500	520 – 590	700-2800	80	500	Seiten 500B
500	605 – 675	700-2800	80	500	Seiten 500C
600	590 - 660	800-2800	85	600	Seiten 600A
600	660 – 730	800-2800	85	600	Seiten 600B
600	710 – 780	800-2800	85	600	Seiten 600C

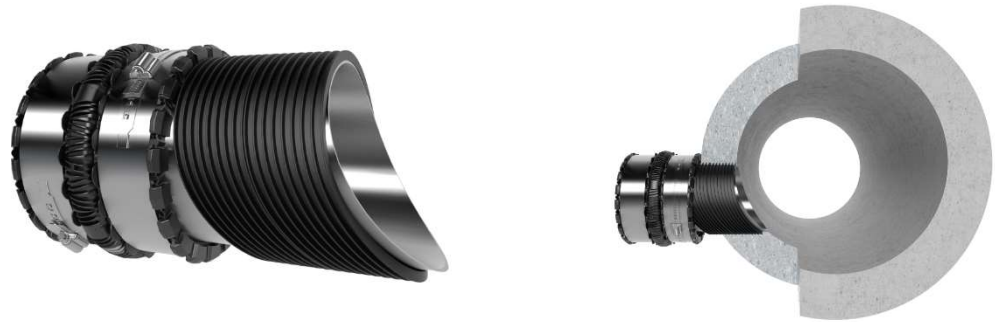
ALLE weiteren Größen auf Anfrage

Bezugsnachweise:

BauConnect: www.bau-connect.de

info@bauconnect.info

VPC I/A für exzentrischen Sohl-Anschluss



Pos: ... VPC I/A für exzentrischen Sohl-Sohlanschluss an dickwandige Kanalrohre - mit einer Rohrwandung von min. 60 mm - zum Anschluss von Zulaufrohren mit unterschiedlichen Außendurchmessern und/oder aus verschiedenen Werkstoffen.
Bestehend aus einem korrosionsfestem Edelstahlkörper (V4A) mit exzentrisch geformter Auslaufseite, incl. Lamellendichtung aus EPDM und einer werkseitig montierten VPC Rohrkupplung.

Nennweite = Kernbohrung!

Die Kernbohrung ist in den Einheitspreis mit einzurechnen.

Liefern und nach Montageanleitung des Herstellers einbauen oder gleichwertiger Art.

NW OD	Zulauf- Leitung mm	Bestands- Rohr mm	Wand- Dicke mm	Kern- bohrung mm	Bezeich- nung	Stück	EP	GP
150	125 - 162	250-2800	60	150	Sohl 150A
150	158 - 192	250-2800	60	150	Sohl 150B
200	183 - 225	300-2800	70	200	Sohl 200A
200	220 - 262	300-2800	70	200	Sohl 200B
250	220 - 255	400-2800	75	250	Sohl 250A
250	270 - 322	400-2800	75	250	Sohl 250B
300	270 - 320	500-2800	80	300	Sohl 300A
300	315 - 382	500-2800	80	300	Sohl 300B

ALLE weiteren Größen auf Anfrage

Bezugsnachweise:

BauConnect: www.bau-connect.de

info@bauconnect.info

Vario-Sattelschelle mit 90° Abgang



Pos: ... Vario-Sattelschelle für den nachträglichen Anschluss an dünn- bzw. dickwandige Kanal-Hauptleitungen mit glatter Außenoberfläche. Sattelschelle und Spanngurte aus nichtrostendem Stahl incl. variabler Anschlussmuffe.

Nennweite = Kernbohrung!

Die Kernbohrung ist in den Einheitspreis mit einzurechnen.

Liefern und nach Einbauanleitung des Herstellers einbauen oder gleichwertiger Art

NW OD	Zulauf- Leitung mm	Bestands- Rohr mm	Wand- Dicke mm	Kern- bohrung mm	Bezeich- nung	Stück	EP	GP
150	125 - 162	250-2800	60	150	VS 150A
150	158 - 192	250-2800	60	150	VS 150B			
200	183 - 225	300-2800	70	200	VS 200A
200	220 - 262	300-2800	70	200	VS 200B			
250	220 - 255	400-2800	75	250	VS 250A
250	270 - 322	400-2800	75	250	VS 250B			
300	270 - 320	500-2800	80	300	VS 300A			
300	315 - 382	500-2800	80	300	VS 300B

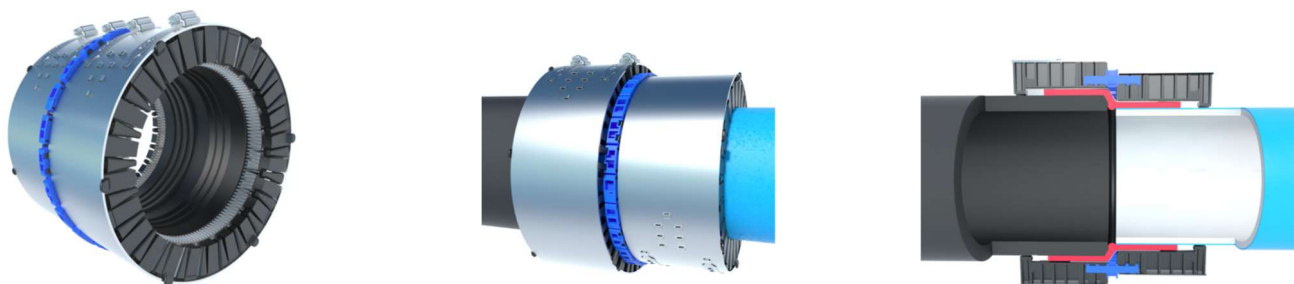
ALLE weiteren Größen auf Anfrage

Bezugsnachweise:

BauConnect: www.bau-connect.de

info@bauconnect.info

Multi – Safe Druckrohrkupplung 16 bar – totraumfrei



Pos: ... Multi-Safe die **totraumfreie** Mehrbereichskupplung für eine stufenlos, anpassbare druckdichte Verbindung von Trinkwasser-Rohren mit unterschiedlichen Außendurchmessern und/oder aus unterschiedlichen Werkstoffen mit automatisch einhergehender **Beseitigung des Totraumes**.

Bestehend aus einem nicht rostenden Edelstahlspannband mit Kraftmultiplikator, sternförmig angeordneten Press-Stempeln aus Kunststoff, korrosionsfesten Flex-Krallenbändern für eine hohe Auszugsicherheit, einer stufenlos anpassbaren EPDM Dichtmanschette für eine dauerhaft Abdichtung, sowie korrosionsfesten Fixierschlössern, welche mit dem Click-Lock-System formschlüssig am Spannband befestigte sind.

Zum Schließen bzw. für die Spannkrafteinleitung bei der Multi-Safe Druckrohrkupplung sind die abnehmbaren Tangentialspanner zu verwenden. Diese dienen zugleich als „Haltegriffe“ um die Multi-Safe Kupplung im Rohrgraben bequem in Position zu bringen.

DVGW geprüft – UBA Hygiene konform, sowie nach DIN EN 14525:2005-02 sowie DIN EN 14525:2020-08

Liefern und nach Montageanleitung des Herstellers einbauen oder gleichwertiger Art

NW	Spannbereich	Überbrückungs-Bereich zw. Rohr A / Rohr B	Druck-Stufe	Bezeichnung	Stück	EP	GP
40	40 - 64 mm	24 mm	16 bar	M-Safe 40
50	76 - 72 mm	26 mm	16 bar	M-Safe 50
63	63 - 90 mm	27 mm	16 bar	M-Safe 63
80	78 – 105 mm	27 mm	16 bar	M-Safe 80
100	104 – 132 mm	28 mm	16 bar	M-Safe 100
125	130 – 161 mm	31 mm	16 bar	M-Safe 125
150	158 – 192 mm	34 mm	16 bar	M-Safe 150
200	218 – 256 mm	34 mm	16 bar	M-Safe 200

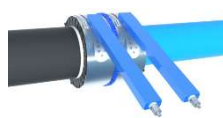
ALLE weiteren Größen/Zwischengrößen auf Anfrage

Bezugsnachweise:

BauConnect: www.bau-connect.de

info@bauconnect.info

Multi-Safe Tangentialspanner – abnehmbare Spannhilfe



Pos:... **Multi-Safe Tangentialspanner** als abnehmbare Spannhilfe zum gleichmäßigen Einleiten von großen Spannkraften in die Multi-Safe Druckrohrkupplung. Die Krafteinleitung ist lückenlos und erfolgt zentrisch und gleichmäßig auf den **gesamten Kreisquerschnitt von 360°**.

Bestehend aus einem Stahlrohr mit jeweils radiusanpassbarem Haltearm und einem aus- bzw. einziehbaren Spannarm mit Haltepratzen, sowie einer Antriebsspindel mit Anschlusskopf M8 und M19.

Liefern und nach Herstellerangaben einsetzen. Oder gleichwertiger Art

Einsatzbereich	Bezeichnung	Stück	EP	GP
von DN 40 – 80 mm	M-Safe Spanner 40
von DN 100 – 250 mm	M-Safe Spanner 100

Pos:... **Multi-Safe Werkzeug-Koffer Typ A** komplett bestückt für eine baustellengerechte Montage der Multi-Safe Kupplung. Bestehend aus **zwei** Multi-Safe Tangentialspannern, 2 x Drehmomentschlüssel incl. Verlängerung und Nuss M8 und M19 Zoll, sowie Gurtschere.

Liefern und nach Herstellerangaben einsetzen. Oder gleichwertiger Art



Bezeichnung: M-Safe Koffer A **Stück** **EP**..... **GP**.....

Pos:... **Multi-Safe Werkzeug-Koffer Typ B** komplett bestückt für eine baustellengerechte Montage der Multi-Safe Kupplung. Bestehend aus **vier** Multi-Safe Tangentialspannern, 2 x Drehmomentschlüssel incl. Verlängerung und Nuss M8 und M19 Zoll, sowie Gurtschere.

Liefern und nach Herstellerangaben einsetzen. Oder gleichwertiger Art

Bezeichnung: M-Safe Koffer B **Stück** **EP**..... **GP**.....

Bezugsnachweise:

BauConnect: www.bau-connect.de

info@bauconnect.info

Multi-Safe – Korrosions-Schutzbinde



Pos:... Multi-Safe kaltverarbeitbare Schutzbinde aus Petrolatum nach DIN 30672 und DIN EN 12068 für die nachträgliche Umhüllung für den dauerhaften Schutz gegen Korrosion bei aggressiven, korrosionsgefährdeten Stoffen im Boden. (wie z.B. Chlor etc.)

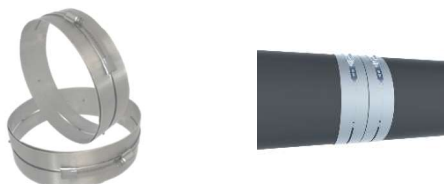
Bestehend aus einem imprägnierten Polypropylen-Trägerfließ das beidseitig mit einer korrosionsschützenden Petrolatum-Masse beschichtet ist, für die vollflächige Umwicklung der Multi-Safe Druckrohrkupplung.

Das Umwickeln der Multi-Safe-Kupplung ist in den Einzelpreis mit einzurechnen.

Liefern und nach Herstellerangaben einsetzen. Oder gleichwertiger Art

Breite Binde	Bezeichnung	Menge/Stück	EP	GP
150 mm	BC-Band Plast

Multi-Safe – Trennhilfe für Kunststoffrohre



Pos:... Multi-Safe Trennhilfe für den rechtwinkligen Schnitt bei Kunststoffrohren in der Baugrube mittels Fuchsschwanz-Säge etc. Bestehend aus zwei offenen Spannschellen, incl. Spannschloss und Spanngurt für eine stufenlose Rohr-Anpassung.

Liefern und nach Herstellerangaben einsetzen. Oder gleichwertiger Art

Einsatzbereich DN Rohre	Bezeichnung	Menge/Stück	EP	GP
100 – 280 mm	Schnitthilfe 100

Bezugsnachweise: