

Einbauanleitung SchlagPressMuffe

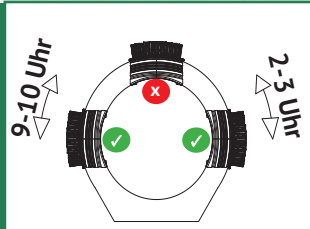
SPM 150

Hauptkanal-Rohr: DN 300 - 2800
 Kernbohrung: 200 mm (+2mm/-1mm)
 Wanddicke min.: 75 mm

Anschluss: ↓ a) Rohr-Spitzende

1a Bohrung

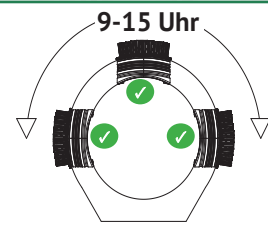
Bohrung zentrisch im 90° Winkel zur Rohrachse ausführen. Rohre können im Kämpferbereich zwischen 9 bis 10 Uhr und 2 - 3 Uhr angebohrt werden.



↓ b) Rohr Bogen

1b Bohrung

Bohrung zentrisch im 90° Winkel zur Rohrachse ausführen. Rohre können zwischen 9 bis 15 Uhr angebohrt werden.



2 Einsetzen der SchlagPressMuffe .

Führen Sie anschließend die SchlagPressMuffe in die Bohrleibung ein und achten Sie darauf, dass sich die beiden herausragenden Zapfen des Gummis und die weiße Markierungen im Scheitel befinden. Alle Anschlagstege (schwarz) müssen dabei bündig am Rand der Bohrleibung anliegen.

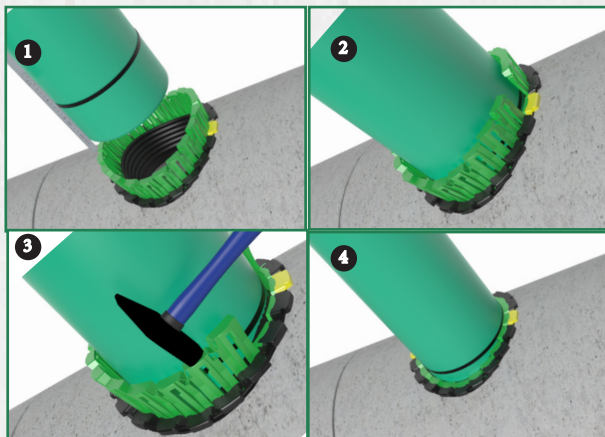
Falls erforderlich Gleitfett nur in Bohrung aufgetragen, nicht auf Gummi der SPM.

Achtung! Alle grünen Verpress-Elemente müssen sich beim Einbringen in die Bohrleibung in der Startposition befinden. Falls erforderlich die grünen Verpress-Elemente zurückziehen. (diese einfach nach außen drücken und zurückziehen). Die Bohrleibung muss eine dichtfähige Oberfläche aufweisen. (frei von Unebenheiten, Lunkern etc.)

3a Anschluss von Rohr - Spitzende.

Führen Sie nun das am Einschubende angefasste Medienrohr lastfrei bis zum Anschlag der SchlagPressMuffe.

Achtung: Kein Gleitfett verwenden



4a Starten des Verpressvorgangs.

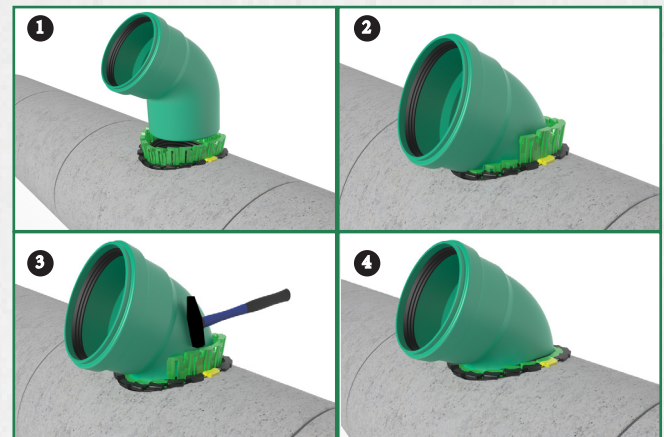
Bewegen Sie zunächst die grünen Verpress-Elemente, umlaufend möglichst gleichmäßig, mit Daumen und Zeigefinger nach vorn.

Im Anschluss daran werden die restlichen grünen Verpress-Elemente mit einem geeigneten Hammer soweit vorgetrieben, bis diese bündig zu den schwarzen Anschlagstegen sind.

3b Anschluss von Rohr - Bogen.

Führen Sie nun den Bogen lastfrei bis zum Anschlag der SchlagPressMuffe. Die Einstecktiefe des Bogens muss mindestens 8 cm sein.

Achtung: Kein Gleitfett verwenden



4b Starten des Verpressvorgangs.

Ja nach Winkel des Bogens werden durch das Einführen des Bogens bereits grüne Verpress-Elemente eingetrieben. Anschließend die Verpresselemente unterhalb des Bogens händisch ganz nach vorne schieben.

Im Anschluss daran werden die restlichen grünen Verpress-Elemente mit einem geeigneten Hammer soweit vorgetrieben, bis diese bündig zu den schwarzen Anschlagstegen sind.

Achtung

max. Scher-/Querkraft: 25-fach DN/mm in N
 max. Schub-/Längskraft: 10-fach DN/mm in N
 Die Verlegung hat nach den gültigen Normen - DIN EN 1610 (ATV A138) zu erfolgen.

Immer für Sie da!

BauConnect Rappenfeldstr. 12 86653 Monheim

www.bau-connect.de